

Der Spaß am Sammeln · The joy of collecting · Le plaisir de collectionner



0018 05 Zubehörpackung - Verbindungen



0018 06 Zubehörpackung - Räder



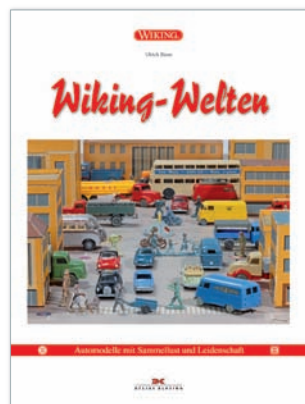
0001 04 WIKING-Setzkasten (ohne Inhalt) H 400 mm, B 640 mm, T 40 mm



0002 40 Sammelkasten (ohne Inhalt)
H 70 mm, B 215 mm, T 155 mm



0006 42 Buch „Automodell-Faszination“



0006 43 Buch „WIKING-Welten“



0006 19 WIKING-MAGAZIN 2012
0006 18 WIKING-MAGAZIN 2011

0006 16 WIKING-MAGAZIN 2009
0006 15 WIKING-MAGAZIN 2008
0006 14 WIKING-MAGAZIN 2007

Mini-Modelle Spur N 1:160 · Models in scale N 1:160 · Les mini-autos au N 1/160°



0920 01 VW Tiguan



0920 02 Notarzt - VW Tiguan



0921 01 VW Passat Variant



0926 02 VW T5 GP Multivan



0927 01 VW T5 GP Kastenwagen



0934 02 Feuerwehr - VW T5 GP



0915 01 zwei Pkw und ein Kastenwagen



0921 40 zwei Bootsgespanne

Mini-Modelle Spur N 1:160 · Models in scale N 1:160 · Les mini-autos au N 1/160°



0922 07 zwei Wohnwagengespanne

0922 08 Zwei Wohnwagengespanne



0934 49 Feuerwehr – Einsatzfahrzeuge

0935 00 Polizei – Einsatzfahrzeuge

0936 02 Taxi – Opel Admiral

0946 05 Mini-Bagger HR 18



0948 05 Hinterkippersattelzug (MB)

0949 40 Tiefladesattelzug (Henschel)

0949 01 Koffer- und Pritschen-Lkw (Magirus)



0950 01 Containersattelzug (Magirus 235 D)

0970 06 Stadtbus (MB O 305)

0971 01 Reisebus (MB O 302)



0951 02 Lanz Bulldog

0951 40 Lanz Bulldog

0953 02 Hanomag R 16 m. Anh.

0959 02 Claas Rundballenpresse

0956 01 Heuladewagen (Pöttinger)

0955 02 Universalstreuer-Anhänger (Joskin)



0955 39 Futtertransporter (Joskin)

0959 40 Claas Markant Ballenpresse

0957 39 Massey Ferg. MF 8280 m. Frontgabel

0958 01 John Deere 6920 S

0958 39 John Deere 6920 S m. Frontgabel



0958 40 John Deere 6920 S mit Frontlader

0966 01 John Deere 8530

0960 01 Fendt Favorit mit Anhänger

0960 40 Fendt Favorit mit Breitreifen



0963 02 Feuerwehr – Rosenbauer RLFA 2000 AT

0964 01 Feuerwehr – LF 10/6 CL

0962 40 Feuerwehr – Drehleiter (Magirus DL 25 h)

0965 01 Feuerwehr – Pritschen-Lkw (Magirus)

Modelle aus Metall 1:43 · Die-Cast models in scale 1:43 · Modèles en métal au 1/43°

METAL
+
PLASTIC PARTS

1 cm 2
1:43



0431 01 Feuerwehr – Metz DL 32 (MB Eonic)

METAL
+
PLASTIC PARTS

1 cm 2
1:43



0431 02 Feuerwehr – Metz DL 32 (MB Eonic)

METAL
+
PLASTIC PARTS

1 cm 2
1:43



0431 41 Feuerwehr – Rosenbauer AT (MAN TGM)

METAL
+
PLASTIC PARTS

1 cm 2
1:43



0431 99 Feuerwehr – Rosenbauer AT (MAN TGM)

Modelle aus Metall 1:32 · Die-Cast models in scale 1:32 · Modèles en métal au 1/32°

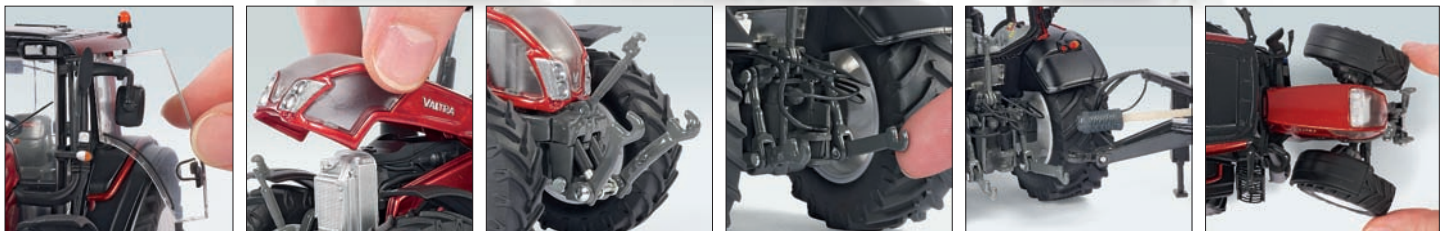
Lieferbar ab:
available from:
disponible le:
04/2013



METAL
+
PLASTIC PARTS

1 cm 2
1:32

14+



0773 26 Valtra N143 HT3

Lieferbar ab:
available from:
disponible le:
04/2013



METAL
+
PLASTIC PARTS

1 cm 2
1:32

14+



0773 12 Ropa EuroMaus4

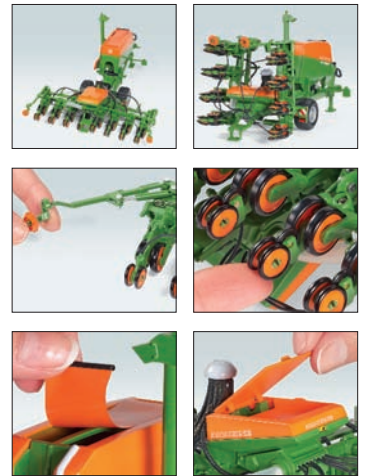
Modelle aus Metall 1:32 · Die-Cast models in scale 1:32 · Modèles en métal au 1/32°

Lieferbar ab:
available from:
disponible le:
04/2013

METAL
+
PLASTIC PARTS

1 cm 2
1:32

14+



0773 19 Amazone Sämmaschine EDX 6000-TC

Lieferbar ab:
available from:
disponible le:
04/2013

METAL
+
PLASTIC PARTS

1 cm 2
1:32

14+



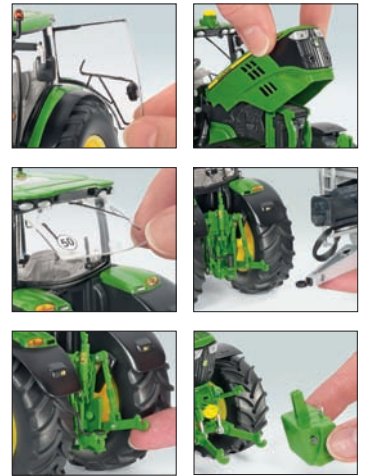
0773 20 Claas Uniwrap Rollant 455

Lieferbar ab:
available from:
disponible le:
04/2013

METAL
+
PLASTIC PARTS

1 cm 2
1:32

14+



0773 18 John Deere 6125R

Modelle aus Metall 1:32 · Die-Cast models in scale 1:32 · Modèles en métal au 1/32°

1 cm 2
1:32

14+



0773 81 Frontlader Werkzeuge - Set A John Deere grün

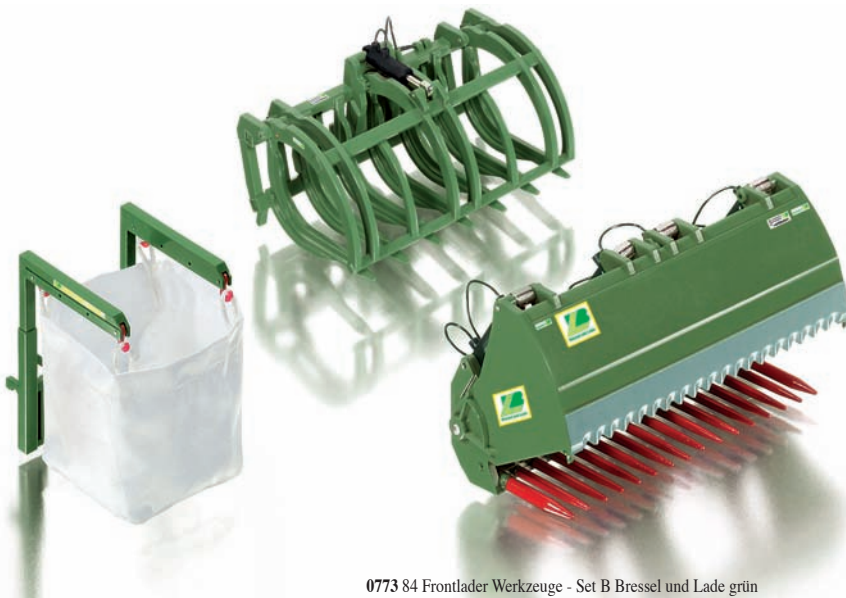


0773 83 Frontlader Werkzeuge - Set A Bressel und Lade grün

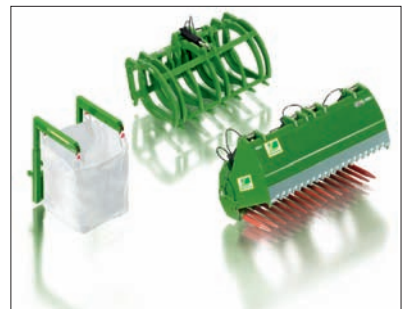


1 cm 2
1:32

14+



0773 84 Frontlader Werkzeuge - Set B Bressel und Lade grün



0773 82 Frontlader Werkzeuge - Set B John Deere grün



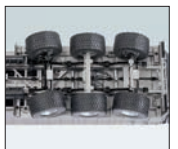
METAL
+
PLASTIC PARTS

1 cm 2
1:32

14+



0773 17 Fliegl ASW 391 mit Überladeschnecke

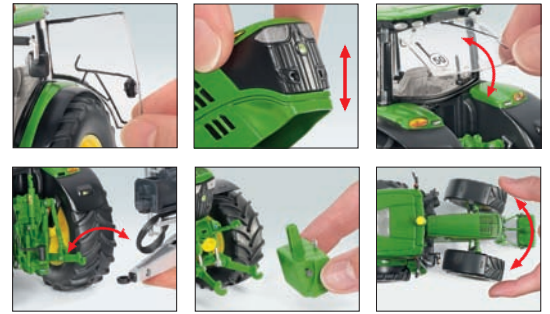


Modelle aus Metall 1:32 · Die-Cast models in scale 1:32 · Modèles en métal au 1/32°

METAL
+
PLASTIC PARTS

1 cm 2
1:32

14+



0773 21 John Deere 6210R

METAL
+
PLASTIC PARTS

1 cm 2
1:32

14+

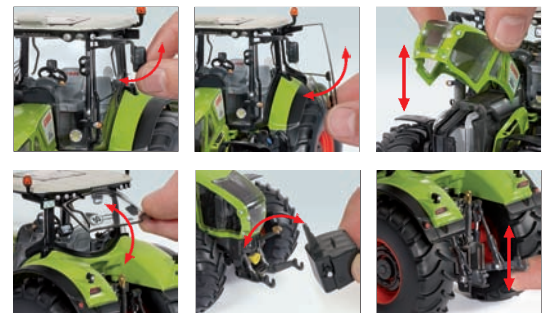


0773 16 John Deere Rundballenpresse

METAL
+
PLASTIC PARTS

1 cm 2
1:32

14+

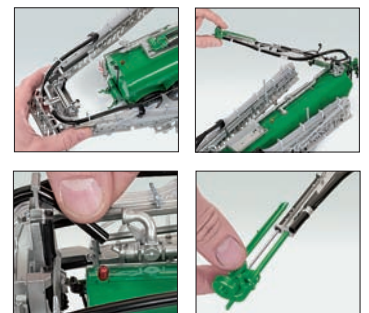


0773 14 Claas Axion 950

METAL
+
PLASTIC PARTS

1 cm 2
1:32

14+



0773 11 Samson Fasswagen SG28

Modelle aus Metall 1:32 · Die-Cast models in scale 1:32 · Modèles en métal au 1/32°

METAL
+
PLASTIC PARTS

1 cm 2
1:32

14+



0773 15 Fendt Katana 65

METAL
+
PLASTIC PARTS

1 cm 2
1:32

14+



0773 10 Fendt 939 Vario

METAL
+
PLASTIC PARTS

1 cm 2
1:32

14+



0773 09 John Deere 7430 mit Frontlader

METAL
+
PLASTIC PARTS

1 cm 2
1:32

14+



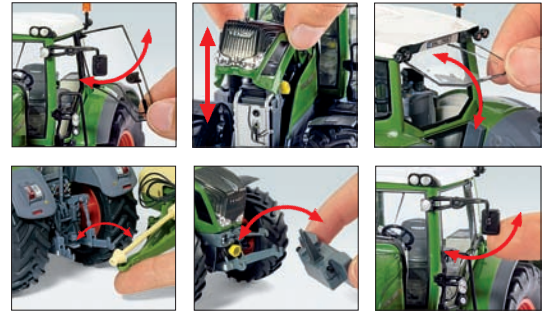
0773 08 Claas Xerion 5000 Trac VC

Modelle aus Metall 1:32 · Die-Cast models in scale 1:32 · Modèles en métal au 1/32°

METAL
+
PLASTIC PARTS

1 cm 2
1:32

14+

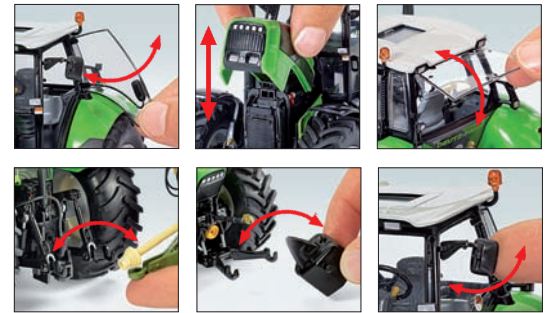


0773 07 Fendt 828 Vario

METAL
+
PLASTIC PARTS

1 cm 2
1:32

14+



0773 06 DEUTZ-FAHR Agrottron TTV 630

METAL
+
PLASTIC PARTS

1 cm 2
1:32

14+



0773 05 Claas Axion 850

METAL
+
PLASTIC PARTS

1 cm 2
1:32

14+



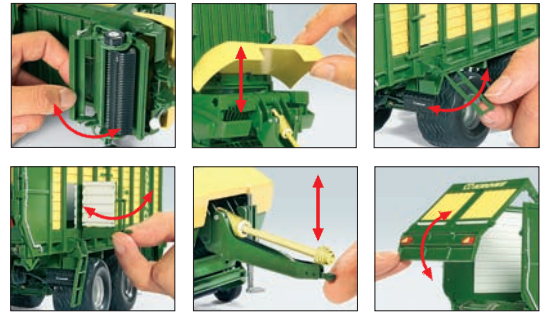
0773 04 John Deere 6930

Modelle aus Metall 1:32 · Die-Cast models in scale 1:32 · Modèles en métal au 1/32°

METAL
+
PLASTIC PARTS

1 cm 2
1:32

14+

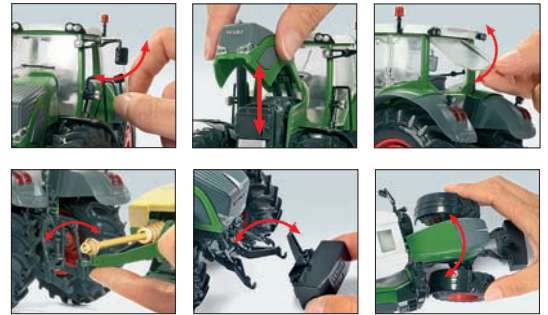


0773 02 Krone Silagewagen ZX 450 GL

METAL
+
PLASTIC PARTS

1 cm 2
1:32

14+



0773 01 Fendt 936 Vario

METAL

1 cm 2
1:32

14+



0773 87 Adapter-Kupplung

METAL
+
PLASTIC PARTS

1 cm 2
1:32

14+



0773 80 Ballast-Gewichte für Claas Xerion



SIKU // WIKING Modellwelt

Im Juni 2012 eröffnete am WIKING Hauptsitz in Lüdenscheid die große SIKU // WIKING Modellwelt. Seither hat sie Tausende von Besuchern in die automobilen Faszination von WIKING eintauchen lassen. Erleben auch Sie auf fast 500qm Ausstellungsfläche über 3.500 Miniaturen aus mehr als 90 Jahren Automodell-Geschichte! Eintrittspreise, Öffnungszeiten und mehr erfahren Sie auf der WIKING Homepage unter: <http://www.wiking.de/de/wiking/modellwelt.html>.

In June 2012 the big SIKU // WIKING Model World opened at the WIKING headquarters in Lüdenscheid. Since then, it has attracted thousands of visitors to the fascinating world of WIKING toy vehicles. On an exhibit area of 500 square metres, you too can experience more than 3.500 miniatures from over 90 years of model car history! For admission fees, hours

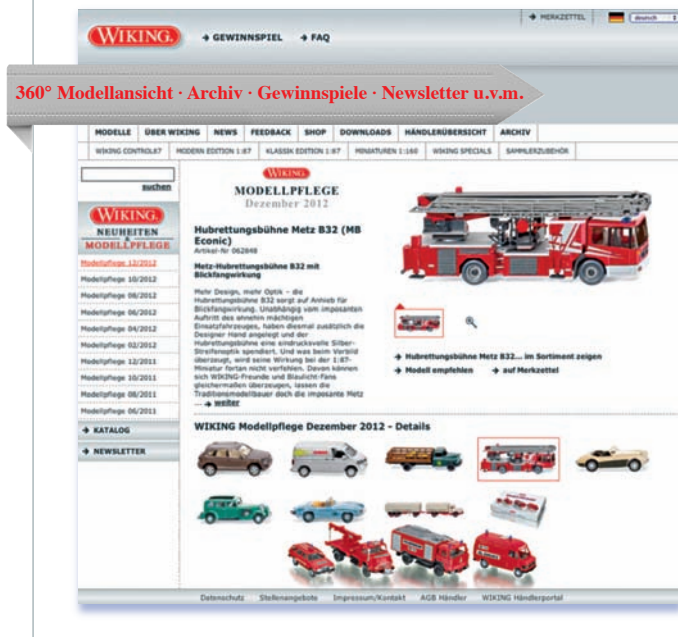
of operation and more, visit the WIKING website at: <http://www.wiking.de/de/wiking/modellwelt.html>.

En juin 2012, l'immense univers du modèle réduit SIKU // WIKING a ouvert ses portes au siège de WIKING à Lüdenscheid. Depuis, ce sont des milliers de visiteurs qui se sont plongés dans la fascination automobile de WIKING. Vous aussi, venez découvrir plus de 3.500 miniatures racontant plus de 90 ans d'histoire du modèle réduit automobile sur près de 500 m2 de surface d'exposition ! Vous trouverez les prix d'entrée, les horaires d'ouverture et bien plus encore sur la page d'accueil WIKING à l'adresse suivante : <http://www.wiking.de/de/wiking/modellwelt.html>.

Besuchen Sie uns
2013!



www.wiking.de



www.wiking-markenshop.de



Markenshop

Aus dem Web
direkt zu Ihnen!

Nicht vergessen:
Neuheiten
bestellen!


Ihr Online-Draht zum Fachhandel


Im WIKING Markenshop können Sie einfach und bequem von zu Hause aus online im gesamten Sortiment stöbern. Und dabei sind Sie dem Fachhandel näher als Sie denken: Sie geben eine Bestellung im WIKING Markenshop ab und ein autorisierter Fachhändler liefert Ihre Bestellung aus. Sie kaufen dadurch direkt bei ausgewählten WIKING Handelspartnern und unterstützen damit den stationären Fachhandel ohne auf den Komfort eines Online-Einkaufs verzichten zu müssen. Lieferung nach Deutschland und ab März 2013 auch nach Österreich.


MIT SIKU DIE WIRKLICHKEIT IM SPIEL ERLEBEN

Experience reality in play with Siku
Avec Siku, le jeu devient réalité



 Mit **SIKU RACING** geht im Herbst 2013 eine neue, faszinierende Spielwelt an den Start, leistungsstark und genauso spannungsgeladen wie der Rennsport selbst. Im Maßstab 1:43 können die vorbildgetreuen Rennfahrzeuge per Fernsteuermodul mit innovativer 2,4 GHz Funktechnik beschleunigt und dank proportionaler Lenkung präzise über die SIKU Rennstrecke gesteuert werden. Im Gegensatz zu anderen im Spielwarenhandel üblichen Rennbahnen können die SIKU Rennautos aber auch ohne Rennbahn im freien Betrieb im Zimmer gefahren werden. Motorsportvergnügen pur: Damit die Traktion der Rennmodelle perfekt ist, verfügen die vollgefederten Fahrgestelle mit ihren robusten Zinkdruckguss-Karosserien über ein vollelektronisches Antriebsdifferential – für blitzschnelle, atemberaubende Kurvenfahrten. Bei Bedarf können sogar unterschiedliche Reifenhärten nachgerüstet werden. Es ist eben an alles gedacht. Auch an die zuschaltbare Beleuchtung sowie eine mehrstufige Gangschaltung, die mit der Fahrkompetenz wächst. Hightech, Robustheit und Funktionalität – dafür steht die topaktuelle Ingenieursleistung mit dem typischen Innovationscharakter von SIKU! Dank ihrer stabilen Konstruktion aus Metall und ergänzenden Plastikbauteilen sind SIKU Modelle für Kinderhände wie geschaffen. Durch die vielen Funktionen, die vorbildgerecht nachempfunden werden, bringt SIKU hohen Spielwert in die Kinderzimmer.

 With the launch of **SIKU RACING** in autumn 2013, the world will have a new, high-performance realm of play as exciting as live racing. In a scale of 1:43, the faithfully reproduced models feature innovative 2.4 GHz wireless remote control technology for precise acceleration and proportional steering on the SIKU race track. As opposed to other race tracks available in toy stores, the SIKU race cars can also be driven on the floor, without a track. Pure motorsport enjoyment: To ensure perfect traction, the models – which feature full spring chassis and robust zinc die-cast bodies – are equipped with a fully electronic drive differential, for fast, breathtaking driving through curves. If desired, it is also possible to retrofit tyres with a different hardness. The manufacturer has thought of everything. There are even lights that can be switched on, as well as multi-stage gear shifting that grows with driving skill. High-tech, robust and functional – that describes the engineering performance with the innovative character that is typical of SIKU! Thanks to the stable metal construction and supplementary plastic parts, SIKU models are made to fit children's hands perfectly. Due to the many realistic functions adapted from the vehicles on which the models are based, SIKU offers added play value.

 Avec **SIKU RACING**, un nouveau monde de jeu fascinant ouvre ses portes à l'automne 2013, tout aussi musclé et excitant que le sport mécanique lui-même. À l'échelle 1:43, les véhicules de course fidèles à leur modèle sont accélérés à partir d'un module télécommandé avec une technique radio 2,4 GHz innovante et commandés avec précision grâce à une direction proportionnelle sur les circuits SIKU. Contrairement aux autres circuits courants dans les commerces de jouets, les autos de course SIKU peuvent également être pilotés librement dans une pièce, même sans circuit. Le plaisir du sport mécanique à l'état pur : afin que la traction des modèles de course soit parfaite, les châssis totalement suspendus, avec leur carrosserie robuste en zinc coulé sous pression, disposent d'un différentiel totalement électronique : pour des virages rapides comme l'éclair à couper le souffle. En cas de besoin, il est même possible d'équiper les véhicules de différentes duretés de pneus. Tout a vraiment été pensé. Même l'éclairage commutable ainsi qu'une boîte à vitesses multiples qui grandit avec les compétences de conduite. Haute technologie, robustesse et fonctionnalité: voici ce qu'offre la prestation d'ingénierie dernière cri associée au caractère innovant typique de SIKU ! Grâce à leur construction stable en métal et à partir de composants complémentaires en plastique, les modèles SIKU semblent conçus pour les mains des enfants. Grâce aux nombreuses fonctions inspirées fidèlement de leurs modèles, SIKU introduit une valeur de jeu élevé dans la chambre de vos enfants.





WIKING-MODELLBAU GMBH & CO. KG
D-58511 Lüdenscheid, Schlittenbacher Str. 60,
www.wiking.de · info@wiking.de

Printed in Germany

