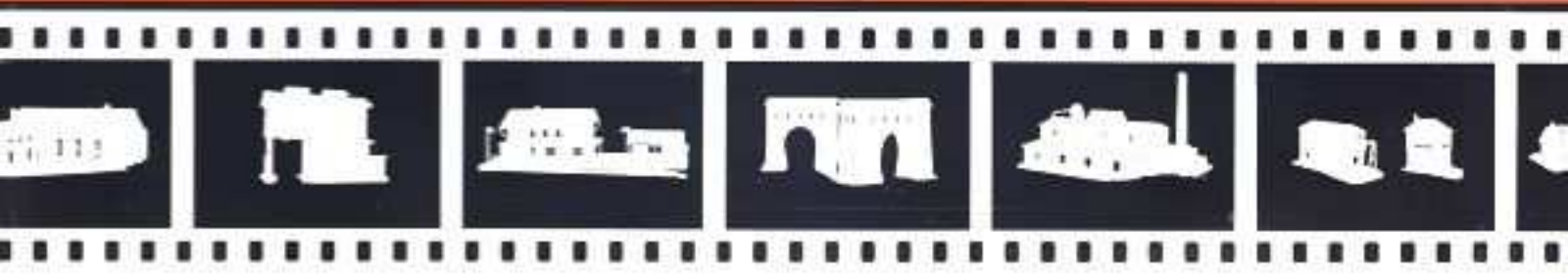


# POLA

# -N





Entladung des werkseligen Pola-Lastzuges im Amsterdamer-Hafen.

# Bausätze schon jetzt... in über 21 Ländern der Welt ein Begriff



Die mit nebenstehendem Zeichen versehenen Artikel - Nummern werden bis Herbst 1968 ausgeliefert!



**B 204** Bahnhof „Holzhausen“, ein Stations-Stil wie man ihn beim Original sehr oft vorfindet. Vor der Güterhalle kann ein Stumpfgleis enden und ist dafür an der Bahnhofs-Grundplatte ein Prollbock vorgesehen. Länge der Station: 245 mm.



**B 201** Bahnhof Reichenbach. Ein neuerlicher Bahnhofsbau mit Bahnsteigüberdachung und Kiosk. Das Original dieser Station befindet sich an der Bahnstrecke Spiez-Kandersteg in der Schweiz. Grundplatte: 225 x 80 mm.



**B 205** Bausatz bestehend aus 2 Bahnsteigen mit Überdachung von je 365 mm Länge. Breite 40 mm.





**B 208** Güterhalle Krimml. Die genaue Nachbildung einer Güterhalle aus dem Pinzgau in Österreich.



# POLA-N

Garantiert  
beste  
Verklebung mit

## QUICK

Plastikleim 590



**B 200** Bahnstation St. Niklaus. Ein herrlicher Bahnhof, ausgestattet mit sehr vielen Details. An der linken Seite angebaute Güterhalle mit Prellbock. Das Original dieses Modells befindet sich in der Schweiz an der Bahnlinie Visp-Zermatt.

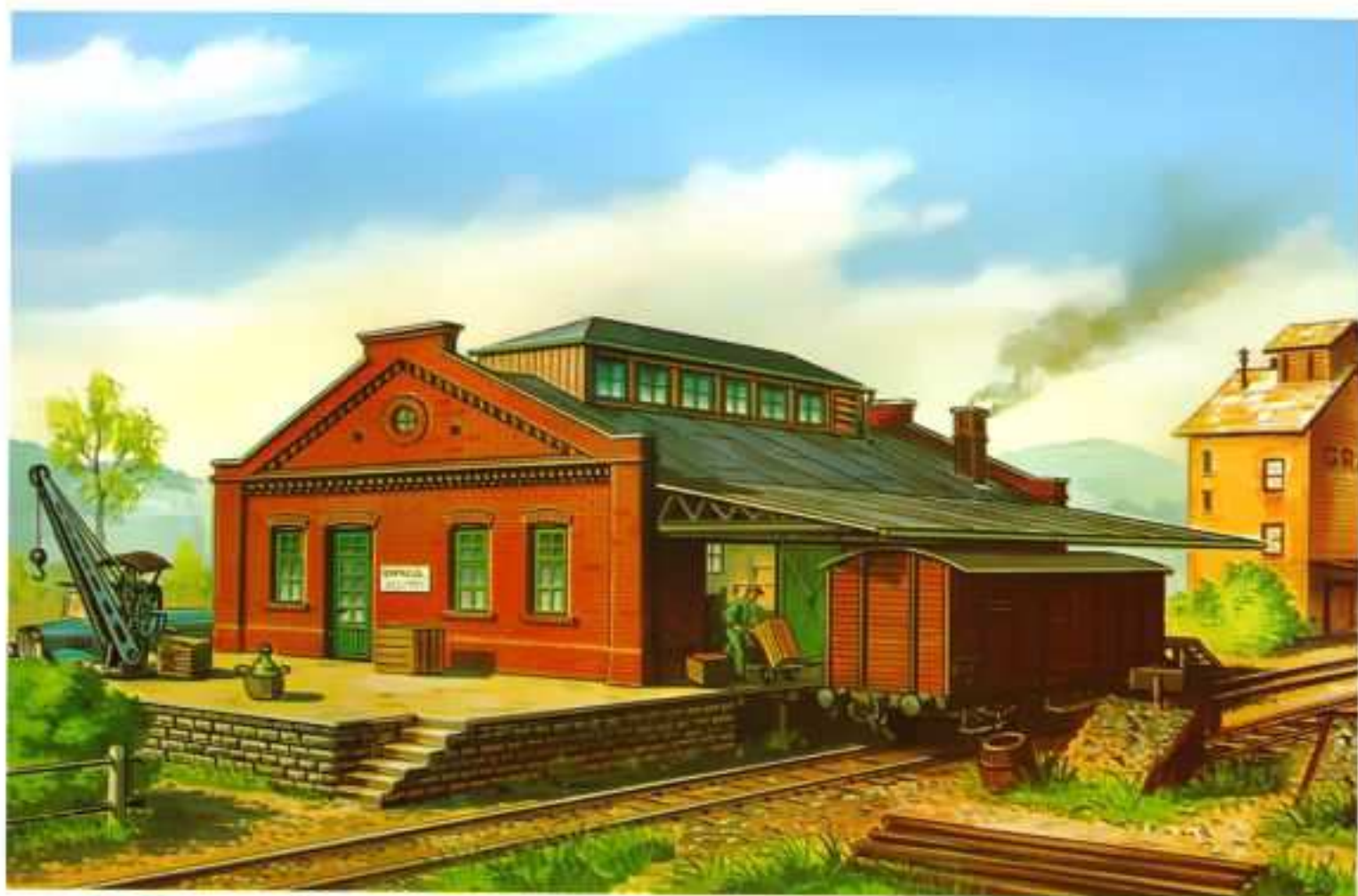




„neu“

B 203

Stadtbahnhof „Neuberg“ ein repräsentativer Bahnhofsbau mit allen Gebäuden, welche bei einem mittelstädtischen Bahnhof anzutreffen sind. Dazu gehören Ladengeschäfte, Bahnhofsrestaurant, Postamt, Verkaufskiosk usw. Auf der Bahnsteigseite befindet sich eine Bahnsteigüberdachung mit Stelwerkvorbau. Das kleine Uhrentürmchen kann mittels normalen Beleuchtungssockels beleuchtet werden.



„neu“

B 209

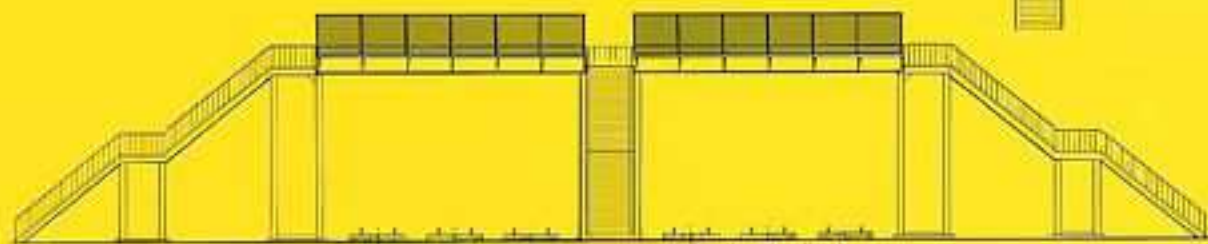
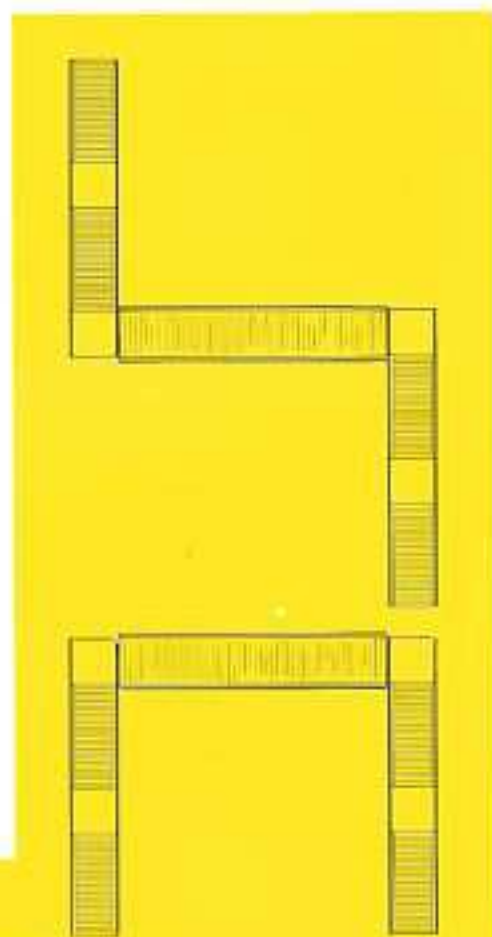
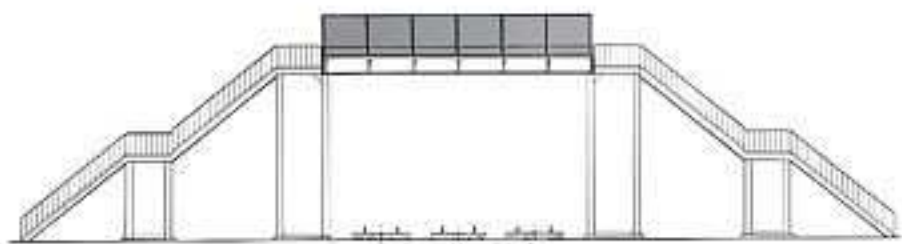
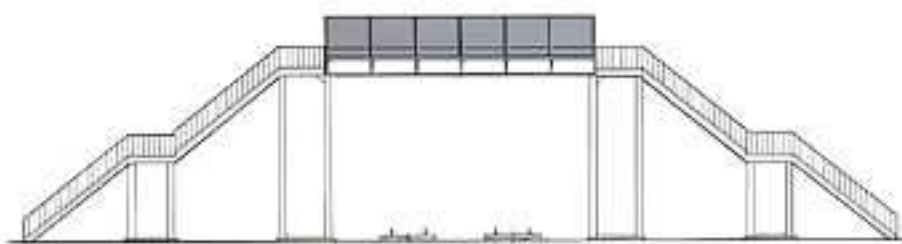
Güterhalle im zeitlosen Baustil. Auf der Gegenseite fahren die Waggons unter das weitüberstehende Dach. Kleiner Lastenkran auf der Rampefläche. Dieser Güterschuppen paßt besonders gut in Verbindung mit Bahnhof B 203.



**„neu“**

**B 268**

Fußgängersteg-Bausatz, bestehend aus 2 Treppenaufgängen, 1 Brückensteg von 76,5 mm sowie den dazugehörigen Stützpfählen. Mit dieser Bausatz-Einheit kann eine 2-gleisige Strecke (mit Oberleitung) überbrückt werden. Lichte Durchfahrtshöhe 54,5 mm.



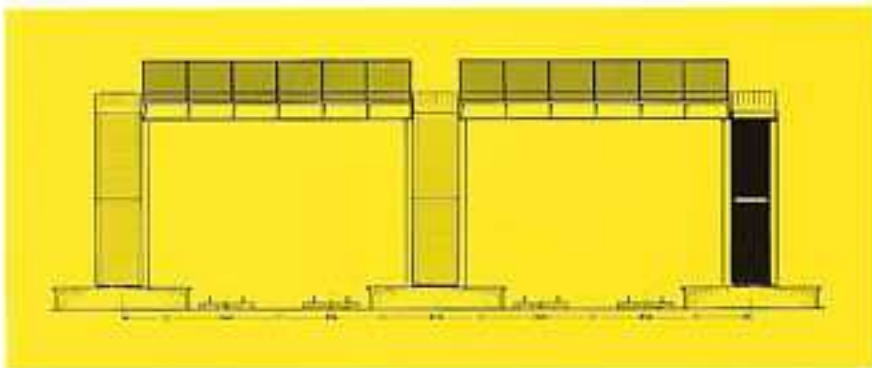
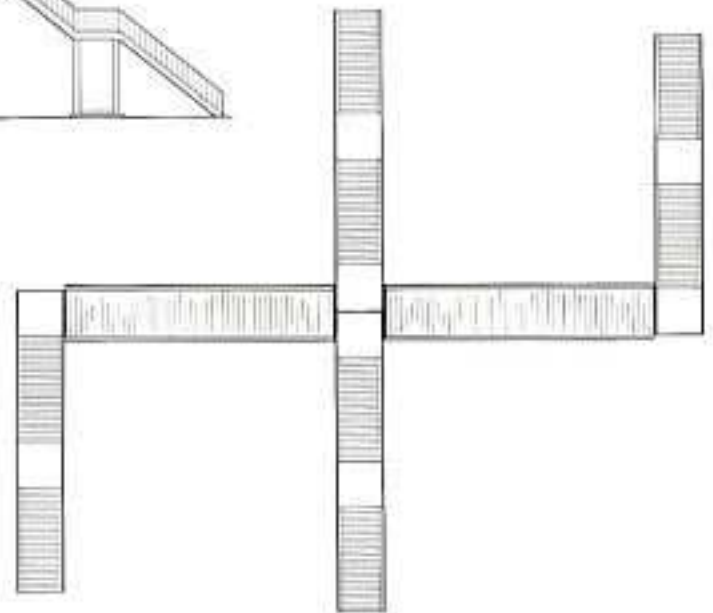
Fußsteg, gebaut aus 2 Bausätzen.



**„neu“** B 245 Bausatz „Kohlenmine“: das realistische Modell eines Bergwerkes in feinsten, plastischer Ausführung. Unterhalb der Mine können Spur N - 9 mm - Gleise verlegt werden und ist die Durchfahrthöhe für alle Spur N - Loks sichergestellt.



**POLA**



**N**

# POLA-N



„neu“

**B 217**

Wasserturm „Süßenbrunn“. Das Modell eines Wasserturms im typischen Baustil der Jahrhundertwende. Das Original befindet sich in Süßenbrunn. Die einzelnen Plastiteile dieses Bausatzes sind besonders fein ausgebildet und durch zahlreiche Details überaus wirklichkeitsnah.



„neu“

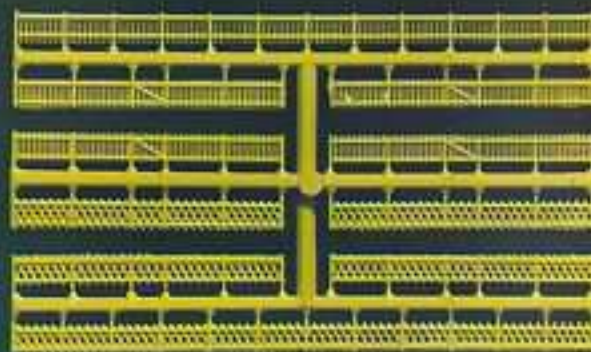
**B 295**

Sortiment Zäune, bestehend aus Latten- und Kreuzzaun, in verschiedenen Farben

# POLA

# N

**B 295**



**B 294** 5 Stück Mauerplatten, Größe 150 x 100 mm. Die Steine erscheinen in sehr plastischer Ausführung und unser ausgesuchtes Material gestattet, die Platten mit der Schere zu schneiden. (Auf der Rückseite alle 10 mm in der Länge eine Schneide - Rille, je 5 mm in der Höhe).

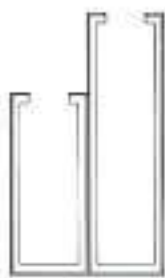
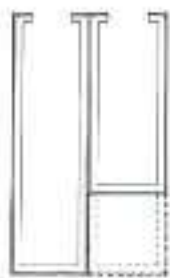
„neu“







Dieser Bildausschnitt entstammt einer Spur-N-Anlage, die ausschließlich mit Pola-N Bausätzen ausgestattet worden ist.



**POLA-N**

### B 211 ■

Lokschuppen in Ziegelbauweise. In diesem Schuppen finden Loks bis zu einer Gesamtlänge von 145 mm Platz. Dieser Lokschuppen ist so konstruiert, daß mehrere, beliebig in der Anzahl, nebeneinander angebaut werden können. An den Seitenwänden, Dach und Boden sind Knicke angebracht, so daß der Schuppen auch verkürzt gebaut werden kann (siehe Bauvorschlage).



**„neu“**

# POLA-N

# N



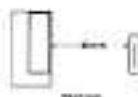
**B 216**

Stellwerkgebäude in Fachwerkausführung. Außerst fein detailliert.

## Bausätze 1:160

**B 218**

Kleines Bahnwärterhaus. Genaue Nachbildung eines Vorbildes.



**B 215**

Modellmäßige Nachbildung eines Old Timer Brückenstellwerks. Unterhalb des Gebäudes können bis zu drei Gleise verlegt werden. Dieses herrliche Gebäude sollte auf keiner Spur N Anlage fehlen.



### B 275

Mauersteinviadukt für  
eingleisigen Betrieb.  
Länge: 330 mm.



# N

### B 277

3 Stück Viadukt-Pfeiler  
genau passend zu Nr.  
275.



### B 270

Tunnelleinfahrt „Simplon-  
Nord“. Dieser Bausatz stellt  
die genaue Nachbildung des  
Simplontunnels dar. Auf  
die genaue Nachbildung  
wurde ganz besonderer Wert  
gelegt. Die auf der Abbildung  
sichtbaren Jahreszahlen  
sowie die Gedenktafel liegen  
ebenfalls dem Bausatz bei.  
Zum Bausatz gehören eben-  
falls 2 Tunnelröhren aus  
Weichplastic.



# POLA

## Qualität!



### B 271

Dieses Modell stellt eine genaue Nachbil-  
dung des Südportals des Simplontunnels  
dar.





# POLA-N

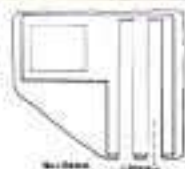


**R 241**

Holz-Bearbeitungswerk in sehr ansprechender Ausführung. Dem Bausatz liegen ausreichend Einzelteile wie Bretter, Stämme etc. bei. Ebenfalls eingeschlossen ist der auf dem Dach sichtbare Exhauster zum Absaugen des Sägemehls. Ganz speziell für dieses Modell sollte sich auf jeder N-Anlage ein Platz finden lassen.



**B 210** Zweigleisiger Lokschuppen mit angebauter Werkstatt. Im Lokschuppen finden Lokomotiven bis 145 mm Länge Platz. Die Tore sind beweglich. Das Modell zeichnet sich durch viele Details aus und wurde dem Vorbild in Todtnau/Schwarzwald genauestens nachgebildet.

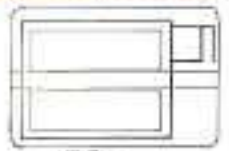




**B 240** Old Timer 'Werkhalle' mit verschiedenem Zubehör und Lastenkran.



**B 242** Fabrik-Gebäude in ziegelbauweise mit angebautem kleinen Kesselhaus und Rundkamin. Das Gebäude, speziell die Grundplatte, ist so konstruiert, daß Spur N - 9 mm Gleise eingelegt werden können und der Zug in die Fabrikhalle einfahren kann.



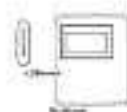


# POLA-N



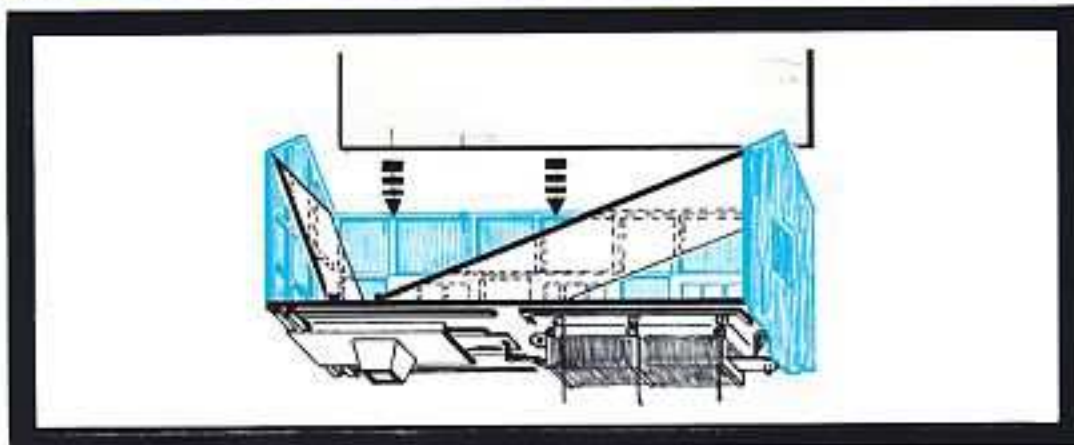
## B 280

Windmühle in äußerst zierlicher Gestaltung. Das Modell entstand nach einem Vorbild in der Nähe der Ortschaft Zoeterwoude (Holland). Dem Bausatz liegt ein Spezial-Elektromotor bei, nach dessen Einbau sich langsam die Flügel drehen. Anschluß 14—16 Volt Wechselstrom.



## B 250

Schotterwerk in Old-Timer-Bauweise mit sehr vielen Details. Unter Verwendung des Ergänzungsbausatzes B 251 kann dieses Schotterwerk mit einer elektr. fernsteuerbaren Entladeeinrichtung gebaut werden. Zu diesem Zweck ist das obere Dach abnehmbar, damit das Ladegut eingefüllt werden kann. Ein nachträglicher Einbau der Entladeeinrichtung ist nicht möglich.



## B 251

Ergänzungsbausatz, fernsteuerbare Entladevorrichtung zu Schotterwerk B 250. Dieser Bausatz besteht aus einem einbaufertig montiertem Elektroantrieb, verschiedenen Plastikteilen, die als Trichter dienen, sowie dem entsprechendem Ladegut.



„neu“

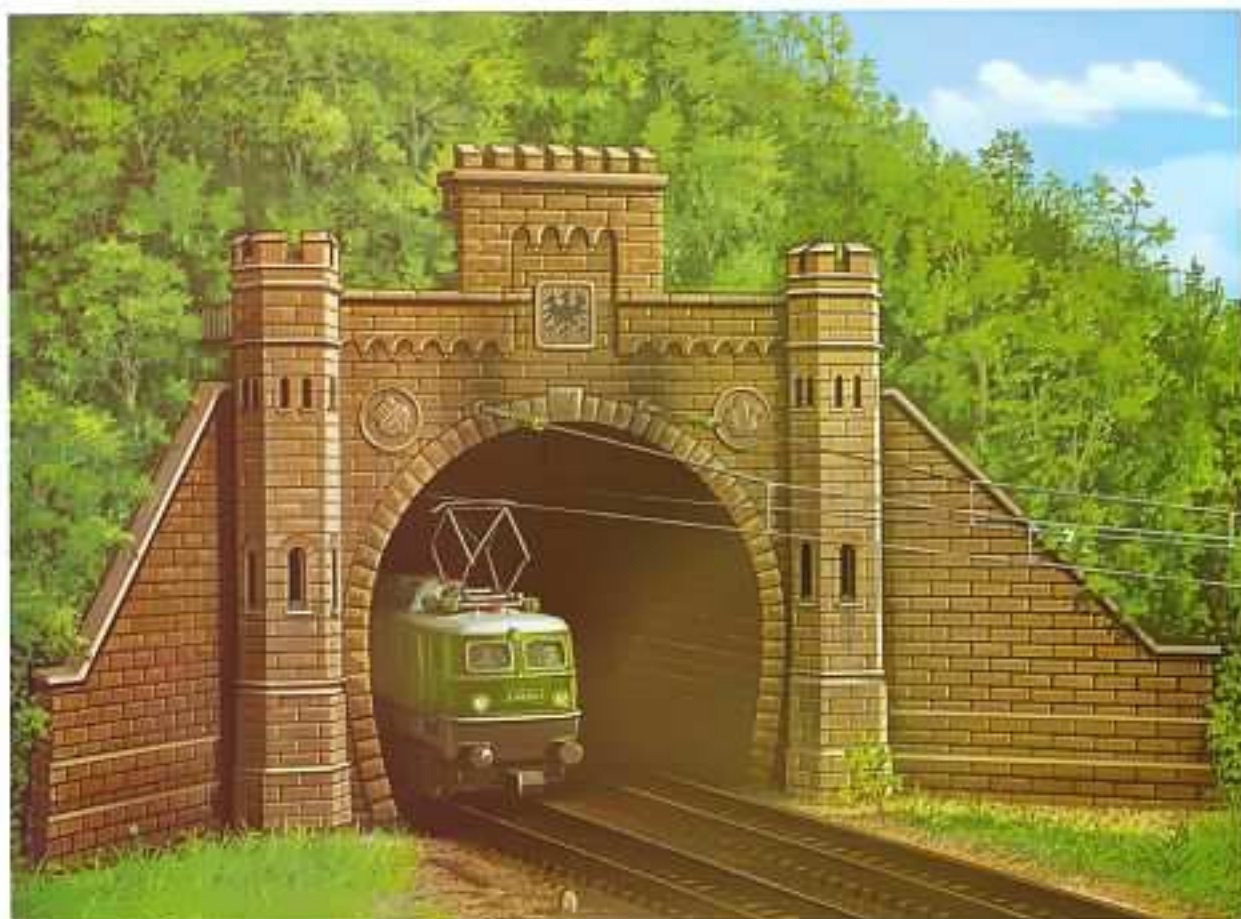


- B 282** Sägewerk, bestehend aus Haupt- und Nebengebäude. Das sichtbare Wasserrad wird durch einem dem Bausatz beiliegenden Spezialmotor angetrieben (Anschluß 14—19 Volt Wechselstrom). Der angebaute Sägemehlturm mit aufgesetztem Exaustor geben dem Gebäude eine spezielle Note. Dem Bausatz liegen ausreichend Bretter, Stämme usw. bei.



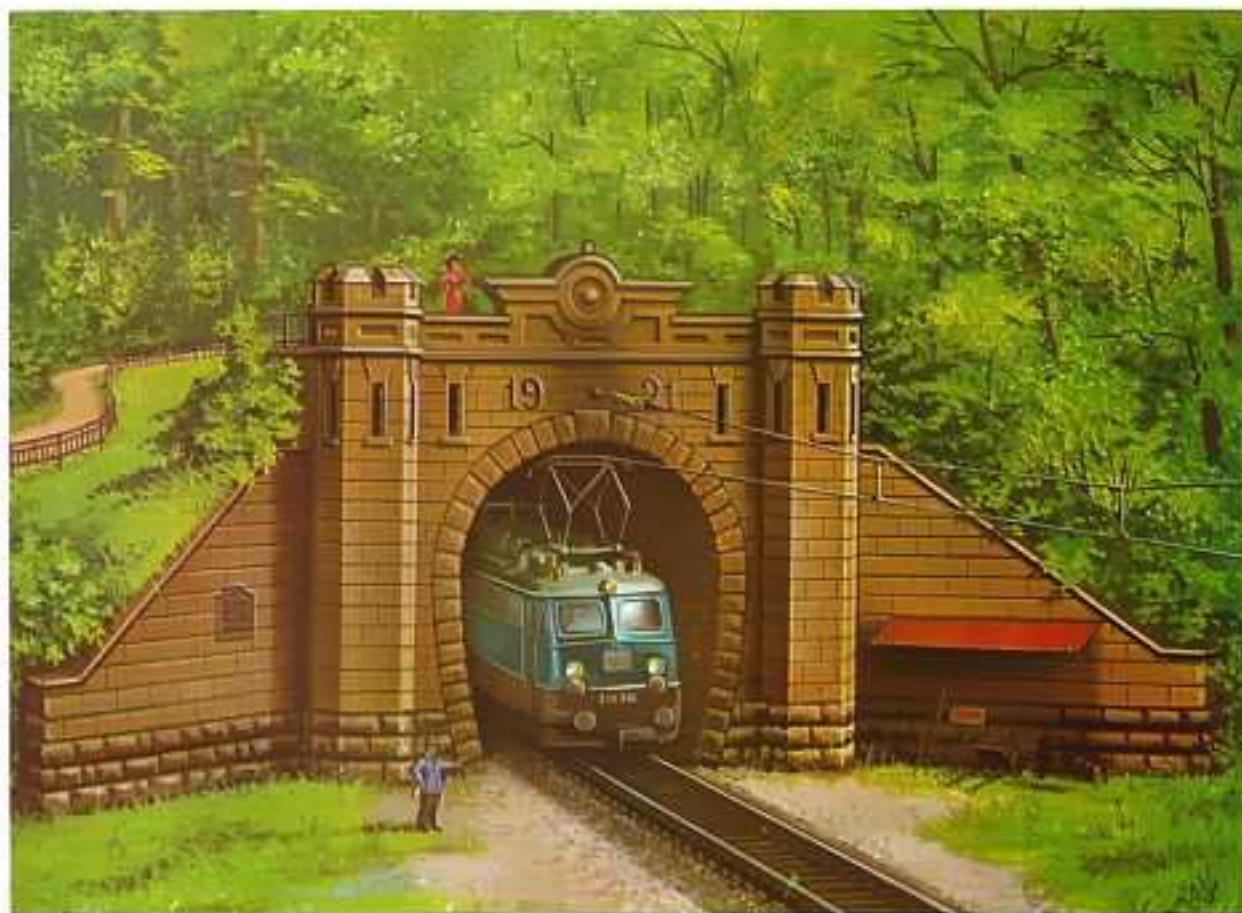
„neu“

- B 283** Kleine Berg-Wassermühle, besonders geeignet für den Einbau am Berghang wegen der kleinen Grundplattenmaße. Dem Bausatz liegt ein Spezial-Elektromotor bei, wodurch sich das Wasserrad im Dauerbetrieb langsam dreht (Anschluß 14—19 Volt Wechselstrom).



„neu“

- B 273** Tunnelportal für doppelgleisigen E-Lok-Betrieb. Durch feinste Gravuren erhält dieses Portal seine besondere Note, die durch die seitlichen Befestigungstürme noch unterstrichen wird. Dem Bausatz liegt eine plastische Tunnelröhre bei.



„neu“

- B 272** Tunnelportal für eingleisigen E-Lok-Betrieb. Ein besonders gut gelungenes Tunnelportal mit angebauten Befestigungstürmen und beiliegender Tunnelröhre.





**neu**

**B 243**

Alle Zimmerer: das präzise ausgearbeitete Modell einer alten Zimmer-Werkstatt. Das Gebäude ist gekennzeichnet durch markante Details und es liegen dem Bausatz ausreichend Baumstämme, Vierkanthölzer, Bretter usw. bei.



**B 288** 5 Stück Laubbäume

**neu**

**B 287**

5 Stück Birken in sehr ansprechender, zierlicher Ausführung. Höhe 65 mm.



**B 289** 5 Stück Obstbäume



# POLA-N



„neu“

**B 252** Kieswerk, ein Leckerbissen für jede Spar-N-Anlage. Diese Abbildung sowie die oben stehenden Bilder zeigen Ihnen den Detaisreichtum dieses Modells.

„neu“

## B 249

Portalkran mit drehbarem Kranhaus, Kranausleger in fein ziselierter Ausführung, wie überhaupt alle Einzelteile dieses Krans besonders präzise nachgebildet sind.



„neu“

## B 248

Kleiner Lastenkrane mit beweglichem Kranhaus auf einem Mauersockel montiert. Infolge äußerst geringer Außenmaße überall einbaufähig.



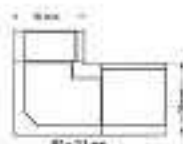
„neu“



„neu“



Ausschnitt aus einer Pola-N-Anlage.



**B 296**

Stadthäuser-Bausatz „Eckparlie“, bestehend aus einem Eckhaus, das auf der rechten Straßenseite ein Café mit 2 Schaufenstern und links ein Textilgeschäft zeigt, ferner einem Bankgebäude mit Säulengang sowie einem Haus mit Laden, das zur Straßenseite ein Geschäft mit 2 Schaufenstern besitzt. Die Rückseite dieses Hauses hat in der ersten Etage einen Balkon und unter dem Dach ein Atelier.



**B 297**

Stadthäuser-Bausatz „Straßenreihe“, bestehend aus einem Geschäftshaus mit 2 Etagen und Dachgarten. In der ersten Etage sehr fein detaillierter Erkerausbau. Im zweiten Gebäude befindet sich das Gasthaus „Zum Nachtwächter“, ein Stadthaus mit drei Etagen. Das dritte Haus stellt ein in ziegelbauweise gehaltenes Stadthaus mit Tordurchfahrt dar. Sehr originell gehaltenes Dachgarten. Dieses Stadthaus eignet sich besonders als Abschlußgebäude in einer Häuserreihe.



**B 221** Bausatz-Siedlung im Bau, bestehend aus 3 Häusern in den verschiedenen Baustufen, sowie einem kleinen Lokusshaus.

# POLA-N



**B 235**

Kirche mit Turmuhr. Genaue Nachbildung einer Kirche, wie sie in einem Schweizer Gebirgsdorf steht.



**B 222**

Modernes  
Zweifamilienhaus „Elke“



# N

**B 220**

Kleines Siedlerhaus mit Holzverschalung und Lattenschuppen.



**B 225** Bauerngehöft, bestehend aus Wohngebäude und Stallung.



**B 226** Gärtnerei, bestehend aus einem Wohnhaus mit Blumenladen sowie zwei Gewächshäuser und freistehendem Kamin.

*Auch die Rückseite...*



... der Pola-N Modelle sind bis ins letzte Detail durchgestaltet, wie es dieses Hinterhof-Milieu zeigt  
(Pola-N Bausätze B 296 und B 297)

Für die Liebhaber  
größerer Bau-Modelle  
produziert unsere  
Tochterfirma für Sie:

**QUICK**  
**HO**



Ihr Fachhändler:

**POLA** Modellspielwarenfabrik - 8731 Rothhausen

Plantel in W-Germany  
Costrutti in Allemagne Fédérale

