

Nouveautés d'été 2018

TRIX



Locomotive polyvalente à quatre essieux



16404 Locomotive électrique série 140

Modèle réel : Locomotive électrique unifiée 140 678-4 de la Deutsche Bundesbahn (DB). Livrée de base vert oxyde de chrome. Version avec double lampes, gouttières en plastique au-dessus des fenêtres frontales et portes du poste de conduite, grilles d'aération type «Schweiger» (état d'origine), fenêtre du compartiment machine monobloc avec joint en caoutchouc et poignées de maintien frontales. État de service vers 1989.

Affectation : Trains marchandises et voyageurs du trafic local et à grande distance.

Modèle réduit : Nouvelle construction. Superstructure et entretoises en zinc coulé sous pression. Décodeur numérique intégré et générateur de bruits pour exploitation sous les formats DCC et Selectrix. Moteur avec volant d'inertie, 4 essieux moteurs, bandages d'adhérence. Inversion de l'éclairage frontal et feux de fin de convoi en fonction du sens de marche, avec diodes électroluminescentes blanc chaud, éclairage du poste de conduite, sélection possible en mode numérique. Cinématique pour attelage court. Mains montoirs rapportées. Longueur hors tampons 103 mm.

- **Nouvelle construction.**
- **Superstructure en zinc coulé sous pression.**
- **Son numérique avec nombreuses fonctions.**

Série unique.

€ 289,99 *



© T. Estler

Fonctions numériques	DCC	SX2	SX
Fanal	•	•	•
Sifflet de locomotive	•	•	•
Bruit.loco.électr.	•	•	
Ecl.cab.cond.	•	•	
Commdirecte	•	•	
Grincement de frein désactivé	•	•	
Eteindre fanal arrière	•	•	
Sifflet de manœuvre	•	•	
Eteindre fanal avant	•	•	
Annonce en gare	•	•	
Sifflet du contrôleur	•	•	
Compresseur de frein	•	•	
Aérateurs	•	•	
Echappement de l'air comprimé	•	•	
Fonction d'éclairage	•	•	
Fonction spéciale	•	•	
Sablage	•	•	
Special sound function	•	•	
Annonce en gare	•	•	
Annonce en gare	•	•	
Annonce en gare	•	•	
Annonce train	•	•	
Annonce en gare	•	•	
Annonce en gare	•	•	
Aérateurs	•	•	
Special sound function	•	•	
Special sound function	•	•	
Special sound function	•	•	
Bruitage d'attelage	•	•	



EXCLUSIV 2/2018

Ce modèle est fabriqué dans le cadre d'une série unique exclusivement réservée à la Märklin Händler Initiative (MHI). Garantie de 5 ans sur tous les articles MHI et les articles de club (Märklin Insider et Club Trix) à partir de 2012. Vous trouverez les conditions de garantie ainsi qu'une légende actualisée sur Internet sous www.trix.de



15869 Coffret de wagons marchandises
« Deutsche Bundesbahn moderne »

Modèles réels : 1 wagon marchandises avec toit enroulable type Tamns 893, 1 wagon tombereau type Eanos-x 052 chargé de bois et 1 wagon à bâche coulissante type Riis 652 de la Deutsche Bundesbahn (DB). Etat de service vers 1989.

Modèles réduits : Toutes les voitures avec cinématique pour attelage court. Châssis et caisse avec détails spécifiques au type et éléments rapportés. Le wagon tombereau est équipé d'un chargement « bois ». Tous les wagons sont emballés séparément. Longueur totale hors tampons 320 mm.

Série unique.

€ 119,99 * (3 wagons)



Conforme au modèle réel jusqu'au pli de la bâche



15869

16404

Pure puissance avec six essieux



22177 Locomotive électrique série E 50



© Thomas Estler

Modèle réel : Locomotive lourde pour trains marchandise, série 50 de la Deutsche Bundesbahn (DB). Livrée de base vert oxyde de chrome. Locomotive électrique unifiée du plus grand type, issue du programme de reconstruction des années 50. Avec double feux, aérateurs à buses multiples et gouttière périphérique. Numéro d'immatriculation de la loco 50 065. État de service vers 1962.

Modèle réduit : Avec décodeur numérique et nombreuses fonctions sonores. Position centrale du moteur régulé haute performance avec volant d'inertie. 4 essieux moteurs entraînés via arbre cardans. Bandages d'adhérence. Fonction permanente du fanal à trois feux et des 2 feux rouges de fin de convoi – inversion en fonction du sens de marche – en mode d'exploitation conventionnel, sélection possible en mode numérique. Sélection distincte du fanal aux extrémités 2 et 1 de la loco possible en mode numérique. Quand le fanal est éteint des deux côtés de la loco, le double feu A est allumé des deux côtés. Éclairage assuré par diodes électroluminescentes blanc chaud et rouges sans entretien (LED). Mains montoires latérales et frontales en métal rapportées. Postes de conduite et compartiment des machines avec aménagement intérieur en relief. Broyaux de frein et d'accouplement enfichables fournis.

Longueur hors tampons 22,4 cm.

- Avec décodeur numérique et nombreuses fonctions sonores.
- Éclairage assuré par diodes électroluminescentes blanc chaud et rouges (LED).
- Loco avec superstructure en métal.

Vous trouverez ce modèle en version pour courant alternatif dans la gamme Märklin H0 sous la réf. 37855.

€ 299,99 *

Fonctions numériques	DCC	mfx
Fanal	•	•
Bruit.loco.électr.	•	•
Sifflet de locomotive	•	•
Commdirecte	•	•
Grincement de frein désactivé	•	•
Fanal cabine 2	•	•
Sifflet de manœuvre	•	•
Fanal cabine 1	•	•
Compresseur	•	•
Echappement de l'air comprimé	•	•
Aérateurs	•	•
Bruitage d'attelage	•	•
Bruitage d'exploitation 1	•	•
Sablage	•	•
Sifflet du contrôleur	•	•
Fermeture des portes	•	•
Joint de rail	•	•
Vitesse de manœuvre	•	•
Bruitage des pantographes	•	•
Annnonce en gare	•	•



Service de manœuvre léger



22308 Locomotive diesel série 323

Modèle réel : Locomotive diesel série 323 (Köf II) de la Deutsche Bundesbahn (DB). En livrée brun rouge avec cabine de conduite fermée. Numéro d'immatriculation 323 781-5. État de service : milieu des années 1970.

Modèle réduit : Avec décodeur numérique et nombreuses fonctions sonores. 2 essieux moteurs. Fonction permanente du fanal à trois feux et des 2 feux rouges de fin de convoi – inversion en fonction du sens de marche – en mode d'exploitation conventionnel, sélection possible en mode numérique. Sélection distincte du fanal aux extrémités 2 et 1 de la loco possible en mode numérique. Quand la marche de manœuvre est activée ou le fanal éteint des deux côtés de la loco, le double feu A est allumé des deux côtés. Mains montoires en métal rapportées. Longueur approximative hors tampons 7,4 cm.

Fonctions numériques	DCC	mfx
Fanal	•	•
Bruit.loco.diesel	•	•
Trompe	•	•
Commde directe	•	•
Grincement de frein désactivé	•	•
Fanal cabine 2	•	•
Sifflet de manœuvre	•	•
Fanal cabine 1	•	•
Compresseur	•	•
Echappement de l'air comprimé	•	•
Vitesse de manœuvre	•	•
Mise à niveau carburant	•	•
Radio train	•	•

- Avec décodeur numérique et nombreuses fonctions sonores.

€ 259,99 *



© Thomas Estler



Mains montoires en métal rapportées



Avec de nombreuses fonctions sonores

Technique de mesure en livrée jaune or



22657 Automotrice série 724

Modèle réel : Véhicule pour l'entretien des voies : wagon de mesure série 724 (ex-VT 95.9) pour système d'arrêt automatique des trains de la Deutsche Bundesbahn (DB). Livrée de base jaune or. Affecté au Signalwerkstatt de Wuppertal. Numéro d'immatriculation de l'automotrice 724 002-1. État de service vers 1980.

Modèle réduit : Avec décodeur numérique mfx et nombreuses fonctions sonores. Motorisation régulée haute performance avec volant d'inertie. 2 essieux moteurs. Bandages d'adhérence. Éclairage intérieur intégré de

série. Fonction permanente du fanal à trois feux et des 2 feux rouges de fin de convoi – inversion en fonction du sens de marche – en mode d'exploitation conventionnel, sélection possible en mode numérique. Sélection distincte du fanal à l'avant et à l'arrière possible en mode numérique. Double feu A. Éclairage assuré par diodes électroluminescentes blanc chaud et rouges (LED). Aménagement intérieur garni de quelques figurines. Figurine représentant le conducteur de l'automotrice dans le poste de conduite. Longueur hors tampons 16 cm.

- Variante basée sur l'autorail VT 95.9.
- Avec décodeur numérique mfx et diverses fonctions d'exploitation et sonores.
- Garni de série de figurines, figurine du conducteur de l'automotrice incluse.

Vous trouverez ce modèle en version pour courant alternatif dans la gamme Märklin H0 sous la réf. 39957.

€ 299,99 *

Fonctions numériques	DCC	mfx
Fanal	•	•
Eclairage intérieur	•	•
Bruit.loco.diesel	•	•
Trompe	•	•
Comme directe	•	•
Grincement de frein désactivé	•	•
Eteindre fanal arrière	•	•
Sifflet du contrôleur	•	•
Eteindre fanal avant	•	•
Fermeture des portes	•	•
Joint de rail	•	•
Echappement de l'air comprimé	•	•
Radio train	•	•
Dialogue	•	•
Dialogue	•	•
Chasse d'eau	•	•
Mise à niveau carburant	•	•
Sablage	•	•



Plaisir de jeu à l'état pur :
Le set de figurines
reproduit parfaitement
l'équipe de contrôle réelle





Etats-Unis – Géante des années 50



22940 Locomotive à vapeur, classe 3900

Modèle réel : Lourde locomotive à vapeur US pour trains marchandises, classe 3900 « Challenger », de la Union Pacific Railroad (UP), avec tender à charbon séparé. Numéro d'immatriculation 3969. État de service des années 1950.

Modèle réduit : Avec décodeur numérique et nombreuses fonctions sonores. En mode numérique, sélection possible de divers bruitages d'exploitation tels que remplissage du charbon et de l'eau ou bruitage de l'ouverture et de la fermeture des fenêtres coulissantes et du clapet d'aération du poste de conduite. Motorisation régulée haute performance avec volant d'inertie dans la chaudière. 6 essieux moteurs. Bandages d'adhérence. Châssis articulé pour une meilleure inscription en courbe. Roues Boxpok. Feu frontal sur loco et tender, plaques d'immatriculation/feux de fin de convoi assurés par diodes électroluminescentes blanc chaud sans entretien (LED). Installation ultérieure possible de 2 générateurs de fumée, contacts en permanence fonctionnels. Fonction permanente du fanal et des éventuels générateurs de fumée en mode d'exploitation conventionnel, sélection possible en mode numérique. En mode numérique, sélection distincte possible de l'éclairage du

poste de conduite et des plaques d'immatriculation/feux de fin de convoi. Haut-parleur puissant dans le tender. Sur la face frontale, imitation d'attelage dans boîtier NEM, enfichable sur le chasse-pierres. Attelage court avec cinématique entre locomotive et tender. Conduites de vapeur sur le bogie moteur avant orientables avec les cylindres. Mains montoires en métal rapportées. Nombreux autres détails rapportés. Figurines représentant le mécanicien et le chauffeur dans le poste de conduite. Longueur hors tampons 42,5 cm. Livrée dans une caissette en bois.

- Locomotive essentiellement en métal.
- Nombreux détails rapportés.
- Avec décodeur numérique mfx et diverses fonctions sonores.

Vous trouverez ce modèle en version pour courant alternatif dans la gamme Märklin H0 sous la réf. 39912.

€ 749,99 *

Indications relatives à l'exploitation : Rayon minimal d'inscription en courbe de la locomotive : 360 mm. Nous conseillons toutefois des rayons supérieurs. La longueur de la chaudière impose pour les signaux, mâts de caténaire, garde-fous, portails de tunnel etc. le respect d'une distance suffisante avec le rayon de courbure. Compte tenu du poids de la locomotive, la voie doit être solidement fixée. Plaque tournante et pont-transbordeur ne peuvent être empruntés qu'en position voie libre.



Livrée dans une caissette en bois

Incrediblement détaillé





Le « Challenger » de la Union Pacific impressionne par son allure gigantesque et offre une multitude de détails dans la qualité Trix, du chasse-pierres jusqu'au tender à charbon

Fonctions numériques	DCC	mfx
Fanal	•	•
Contact du générateur de fumée	•	•
Bruit.loco.vap.	•	•
Sifflet de locomotive	•	•
Commode directe	•	•
Grincement de frein désactivé	•	•
Cloche	•	•
Tonalité d'avertissement	•	•
Ecl.cab.cond.	•	•
Echappement de la vapeur	•	•
Ecl. plaque d'imm.	•	•
Pompe à air	•	•
Pompe à eau	•	•
Injecteur	•	•
Fonction d'éclairage	•	•
Bruitage d'attelage	•	•
Joint de rail	•	•
Radio cabine	•	•
Sifflet de manœuvre	•	•
Mise à niveau carburant	•	•
Mise à niveau carburant	•	•
Sablage	•	•
Bruitage d'exploitation	•	•
Bruitage d'exploitation	•	•
Conversation dans le poste de conduite	•	•
Compresseur	•	•
Bruitage d'exploitation	•	•



Locomotive musée E 19 12



22919 Locomotive électrique série E 19.1

Modèle réel : Locomotive électrique série E 19.1 en livrée pourpre. Version musée du Musée DB de Nuremberg. Marquée comme E 19 12 de l'ex-Deutsche Reichsbahn (DR), époque II. État de service : époque II/VI.

Modèle réduit : Avec décodeur numérique mfx et nombreuses fonctions sonores. Motorisation régulée haute performance avec volant d'inertie. 2 essieux moteurs. Bandages d'adhérence. Fonction permanente trois fanal à deux feux et des 2 feux rouges de fin de convoi – inversion en fonction du sens de marche – en mode d'exploitation conventionnel, sélection possible en mode numérique.

Sélection distincte du fanal aux extrémités 2 et 1 de la loco possible en mode numérique. Double feu A. Éclairage assuré par diodes électroluminescentes blanc chaud et rouges sans entretien (LED). Poste de conduite et compartiment des machines avec aménagement intérieur Superstructure avec nombreux détails rapportés. Pantographes réalistes. Châssis détaillé avec reproduction réaliste des roues motrices à ressorts hélicoïdaux. Tampons en métal, rapportés séparément, version bombée et plate. Longueur hors tampons 19,5 cm.

- **Superstructure en métal finement détaillée, version brillante.**
- **Avec décodeur numérique mfx et diverses fonctions d'exploitation et sonores.**

€ 329,99 *

Locomotive musée

Fonctions numériques	DCC	mfx
Fanal	•	•
Bruitage des pantographes	•	•
Bruit.loco.électr.	•	•
Sifflet de locomotive	•	•
Commdirecte	•	•
Grincement de frein désactivé	•	•
Fanal cabine 2	•	•
Sifflet de manœuvre	•	•
Fanal cabine 1	•	•
Fonction spéciale	•	•
Fonction spéciale	•	•
Mécanisme de refroidissement	•	•
Mécanisme de refroidissement	•	•
Echappement de l'air comprimé	•	•
Mise à niveau carburant	•	•
Sifflet du contrôleur	•	•
Annonce en gare	•	•
Fermeture des portes	•	•
Sablage	•	•
Bruitage d'attelage	•	•
Joint de rail	•	•



Reproduction fidèle des roues motrices à ressorts hélicoïdaux



Une transposition soignée jusqu'à dans le moindre détail



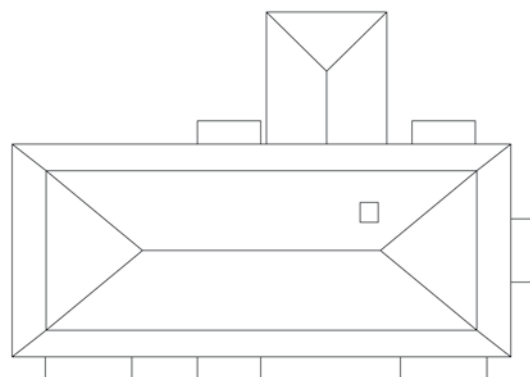
66327 Kit « Poste-passerelle Kreuztal (Kn) »

Modèle réel : Le poste-passerelle Kreuztal Nord, situé sur la ligne « Ruhr-Sieg » dans la gare voyageurs de Kreuztal, est un poste d'aiguillages électro-mécanique construit en 1931 et aujourd'hui classé monument historique.

Modèle réduit : Kit en carton dur d'architecture teinté dans la masse et découpé au laser. Avec détails très fins, gravés au laser. Notice de montage détaillée.

Dimensions du poste d'aiguillage : env. 72 mm x 49 mm x 87 mm (Lxlxh) h= hauteur de la crête.
Largeur approximative de passage entre le socle et la cage d'escalier : 29 mm, largeur approximative du socle : 11 cm, largeur approximative de la cage d'escalier : 19 mm. Hauteur de passage : 44 mm.

€ 39,99 *



T66327

Le poste-passerelle Kreuztal

72 x 49 mm

Vous trouverez une légende actualisée sur Internet sous www.trix.de



Recto



Verso

Il fallait y être !

Célébrez avec nous l'année anniversaire de LGB !

A la Pentecôte 2018, nous fêterons cet anniversaire ensemble avec le Pressnitztalbahn à Jöhstadt. Réjouissez vous des attractions variées et des journées pleines de surprises.

L'usine en Hongrie fête elle aussi ses 25 ans de production et de fabrication de voitures, Locomotives et produits de notre marque LGB !

Pensez-y : les journées portes ouvertes à Göppingen. De nombreux highlights et une grande fête LGB vous y attendent en septembre 2018.

Nous nous réjouissons de votre visite !

Plus d'informations sur les événements peuvent être trouvés à : www.lgb.com/50years

Journée portes ouvertes à Göppingen



25 ans de production en Győr



© D. Kötzie



© T. Schwarze

Anniversaire avec le Pressnitztalbahn

TRIX

Gebr. Märklin & Cie. GmbH
Stuttgarter Straße 55-57
73033 Göppingen
Germany

www.trix.de

Service:
Téléphone: +41 (0) 56/667 3663
E-mail: service@maerklin.ch

Sous réserve de modifications et de disponibilité. Indications de prix, caractéristiques et dimensions sous toute réserve. Sous réserve d'erreurs et d'erreurs d'impression, toute responsabilité est ici exclue.

Prix issus de la liste actuelle au moment de l'impression – sous réserve de modifications en cours d'année – Prix valables au plus tard jusqu'à la parution de nouveaux tarifs / du prochain catalogue.

Les illustrations montrent en partie des prototypes, retouches ou renderings. Dans les détails, la production en série peut diverger des modèles illustrés.

*** Tous les prix mentionnés ne sont que des prix indicatifs. Si cette édition ne présente aucune indication de prix, demandez à votre détaillant spécialisé la liste actuelle des prix.**

Tous droits réservés. Copie interdite, même partielle.

© Copyright by Gebr. Märklin & Cie. GmbH
Fabriqué en Allemagne.

319805 – 04 2018



Venez nous rendre visite :
www.facebook.com/trix



Märklin satisfait aux exigences relatives à un système de gestion de qualité selon la norme ISO 9001. Ceci est régulièrement contrôlé et certifié par le TÜV Süd au moyen d'audits. Vous avez ainsi la garantie d'acheter un produit de qualité certifiée.

Âge conseillé et mises en garde



Usage réservé
aux adultes.

Vous trouverez la signification actuelle des symboles sur notre site Internet www.trix.de ou dans le catalogue principale Trix.