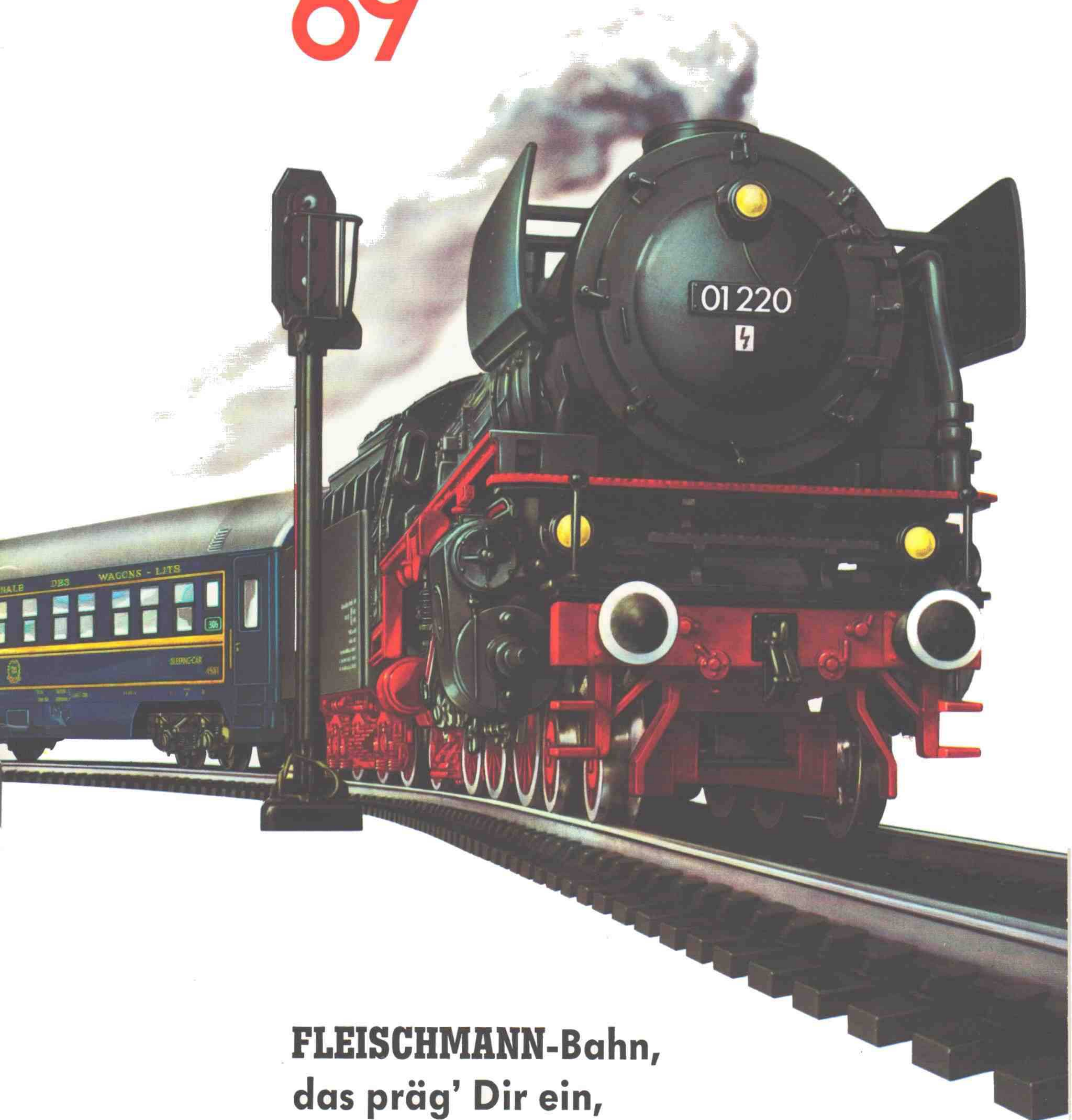


FLEISCHMANN

'69



**FLEISCHMANN-Bahn,
das präg' Dir ein,
ist die Bundesbahn in klein!**

«piccolo»

das präg Dir ein,
ist die

FLEISCHMANN - Bahn in klein!

Im genauen Maßstab 1 : 160 erscheint in diesem Jahr ein neues Modelleisenbahn-Programm im Katalog der **FLEISCHMANN**-Bahn, die «piccolo». Es handelt sich dabei um ein ebenso hochwertiges Erzeugnis wie das tausendfach bewährte und beliebte Sortiment der **FLEISCHMANN**-HO-Eisenbahnen. Die «piccolo» entspricht in allen Teilen den internationalen Gepflogenheiten der kleinen Spur 9 mm – „N“ – und ist daher tauschbar mit allen bekannten Markenfabrikaten dieser Baugröße.

Erwähnenswert ist besonders die hohe Zugkraft der Lokomotiven und der außerordentlich leichte Lauf der Wagen, wodurch Sie in die Lage versetzt werden, mit ungewöhnlich langen Zügen spielen zu können.

Sehen Sie sich auch einmal das wunderschöne «piccolo» Gleismaterial an. Es ist das erste 9-mm-Spurgleis mit einem vorbildgetreuen Kunststoff-Böschungskörper.

Eine einmalige Harmonie! Selbstverständlich ist das «piccolo» Gleis trittfest! Das «piccolo» Sortiment wird ständig erweitert und in allen Feinheiten den Vorbildern entsprechend produziert.

Die hier angebotenen Anfangsgarnituren bieten mit dem wohl durchdachten Gleissystem mannigfaltige Spielmöglichkeiten. Erstmals in dieser kleinen Norm bietet «piccolo» die Spielmöglichkeit mit den selbstentladenden Kipploren.

Schon jetzt hat die «piccolo» durch diese gewichtigen Argumente viele Freunde in aller Welt gefunden.

Auch für **FLEISCHMANN** «piccolo» gilt wie für alles von **FLEISCHMANN**: **QUALITÄT** vor **PREIS**, darum preiswerte **QUALITÄT**!

2000

DM 29.50

«piccolo»

Industriebahn-Lorenzug-Geschenkpäckung.

Inhalt: Industriediesellok 2307, 3 x 2456, 1 Entladebühne 2167.
Zuglänge: 217 mm.



2007

DM 49.—

«piccolo»

Industriebahn-Güterzug-Geschenkpäckung mit Gleisanlage.

Inhalt: Industriediesellok 2307, je 1 x 2467 R, 2457, 2470, 8 x 2101, 8 x 2120, 2 x 2160, 1 Aufgleisgerät 2980.
Zuglänge: 277 mm.



2063

DM 99.—

«piccolo»

Güterzug-Geschenkpäckung mit Gleisanlage.

Inhalt: Güterzuglok 2363, je 1 x 2457, 2467, 2467 H, 2470 S, 8 x 2101, 8 x 2120, 2 x 2160, 1 Aufgleisgerät 2980.
Zuglänge: 442 mm.



2307

DM 22.50

2456

DM 2.50

2167

DM 1.75

Lorenkippwagen, LüP: 47 mm. Nach beiden Seiten entleerbar, dazu passende Entladestelle Nr. 2167.

Entladestelle für Kipploren 2456, 60 mm lang. Bestehend aus überdachter Entladevorrichtung und Rückstellglied, verwendbar für alle „N“-Gleise.



← **Werksbahn-Diesellok, Modell einer leichten Industrielokomotive, 3-achsig, LüP: 63 mm.**

Modell in allerfeinster Detaillierung und Lackierung – viele Einzelheiten an Lokrahmen und Gehäuse – eingesetzte Führerstandfenster – Typhon auf dem Dach aufgesetzt – vom Träfo aus eindeutig fernsteuerbar für Vorwärts- und Rückwärtsfahrt – Antrieb auf alle 6 Räder – beidseitig automatische Kupplungen.



„Alle reden vom Maßstab!
Die «piccolo» ist 1:160!“



2363 «piccolo»

DM 67.50

Modell der 1'E h2-Mehrzweck-Lok der DB — BR 050Kab (früher BR 50) 6-achsig mit Kabinentender
LüP: 150 mm.

Modell in allerfeinster Detaillierung — vorbildentsprechend lackiert und beschriftet — freier, vorbildgetreuer Durchblick zwischen Kessel und Fahrwerk — aufgesteckte Bremsklötze zwischen den Rädern — vollbewegliche Heusinger-Steuerung — eingesetzte Fenster in Führerstand und Kabinentender — Darstellung sämtlicher Armaturen, auch im Führerraum — freistehende Stirnlampen — beidseitige Dreilicht-Spitzenbeleuchtung an Lok und Tender — vom Trafo aus eindeutig fernsteuerbar für Vorwärts- und Rückwärtsfahrt — Antrieb im Tender auf Räder, die zur Erhöhung der Zugkraft mit Haftbelägen ausgerüstet sind — beidseitig automatische Kupplungen.

Vorbild Nr.: 050 058-7
Leistung PS: 1625
Gewicht t: 135,1
Höchstgeschw. km/h vorwärts/rückwärts: 80/80
beschaffte Stückzahl: ca. 3200
Verwendungszweck: Güter- und Reisezüge

2457 «piccolo» DM 4.—

EUROP-O-Wagen der DB, Bauart „Omm 55“, LüP: 63 mm. Rotbraune DB-Lackierung mit vorbildentsprechender Beschriftung.



2457 K «piccolo» DM 4.50

EUROP-O-Wagen mit Kohlenfüllung der SNCF, Bauart „Tow“, LüP: 63 mm. Grauschwarze SNCF-Lackierung mit vorbildentsprechender Beschriftung, Kohlenfüllung herausnehmbar.



2457 S «piccolo» DM 4.50

EUROP-O-Wagen mit Kiesfüllung der SNCB, Bauart 1215 Bo, LüP: 63 mm. Grüne SNCB-Lackierung mit vorbildentsprechender Beschriftung, Kiesfüllung herausnehmbar.



2467 «piccolo» DM 5.50

Kühlwagen der DB, Bauart „Tmehs 50“, LüP: 73 mm. „TRANSTHERMOS“, vorbildentsprechende Lackierung und Beschriftung.



2467 G «piccolo» DM 5.50

Gedeckter Güterwagen der schwed. Firma GULLFIBER, LüP: 73 mm. Gelbe Lackierung mit schwarzer, schwedischer Beschriftung.



2467 H «piccolo» DM 5.50

Kühlwagen der NS, LüP: 73 mm. Holl. Bierwagen der HEINEKEN-BRAUEREI, Amsterdam, vorbildentsprechende Lackierung und Beschriftung.



2467 J «piccolo» DM 5.50

Kühlwagen „INTERFRIGO“, LüP: 73 mm. Vorbildentsprechende Lackierung und Beschriftung.



2467 R «piccolo» DM 5.50

Kühlwagen der DB, Bauart „Tmehs 50“, LüP: 73 mm. Deutscher Bierwagen der REICHELBRÄU, Kulmbach, vorbildentsprechende Lackierung und Beschriftung.



Die **FLEISCHMANN** «piccolo»-Wagen sind maßstabsgetreue Nachbildungen ihrer Vorbilder.

Erstmals gelang es uns, im Maßstab 1:160 Güterwagen zu entwickeln, bei denen sich **beide Schiebetüren** bewegen lassen.

2470 «piccolo» DM 6.—

Gedeckter Güterwagen der DB, Bauart „Gmhs 53“, LüP: 66 mm. Mit zwei beweglichen Schiebetüren, rotbraune DB-Lackierung mit vorbildentsprechender Beschriftung, aufgesetzte silberfarbige Lüfterblenden.



2470 G «piccolo» DM 6.—

Gedeckter Güterwagen „Chiquita“ für Bananentransport, LüP: 66 mm. Mit 2 beweglichen Schiebetüren, aufgesetzte silberfarbige Lüfterblenden.



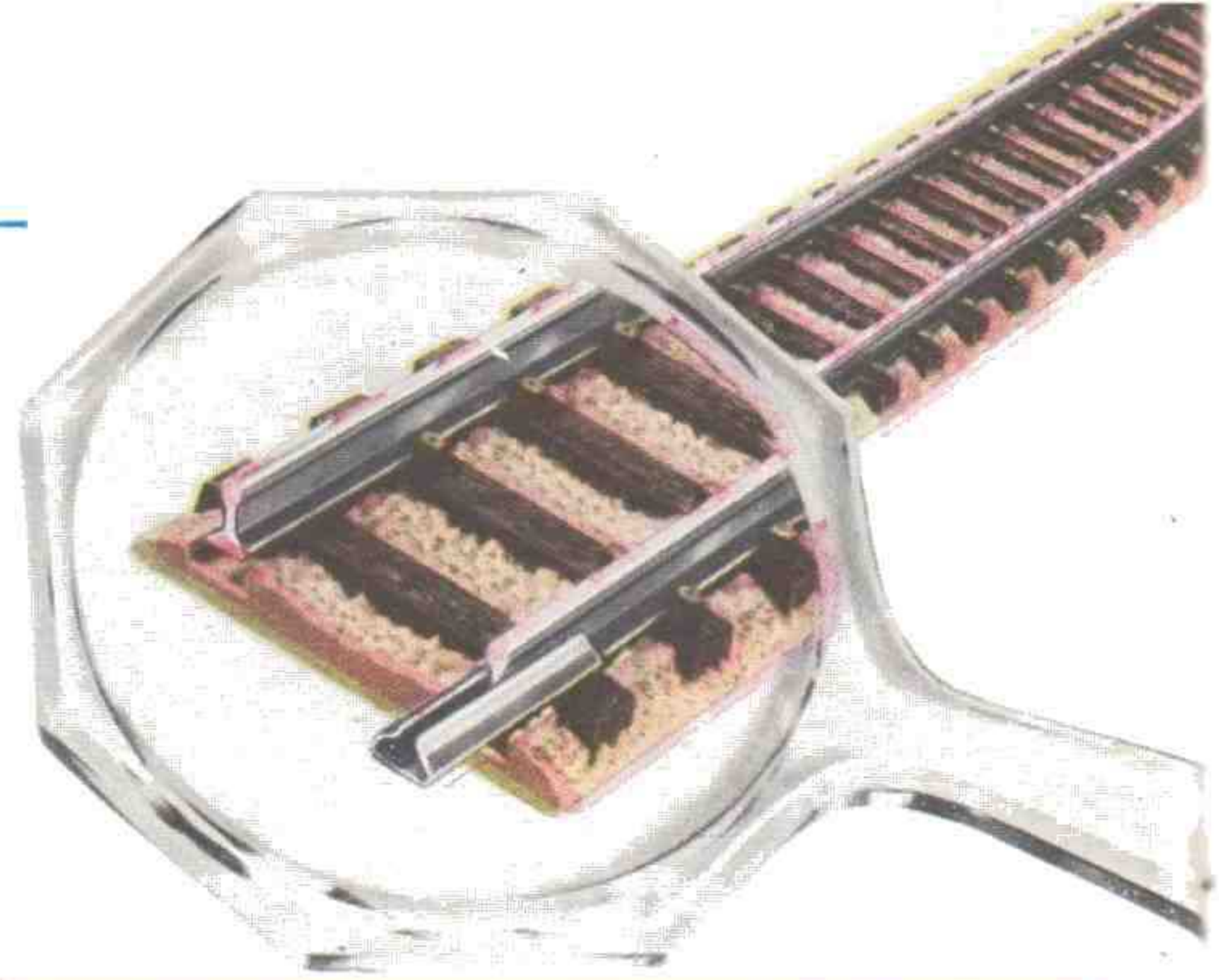
2470 S «piccolo» DM 6.—

Gedeckter Güterwagen „ASG“, LüP: 66 mm, der schwed. Spedition ASG, mit vorbildentsprechender Lackierung und Beschriftung, 2 bewegliche Schiebetüren, aufgesetzte silberfarbige Lüfterblenden.



Unser Stolz!

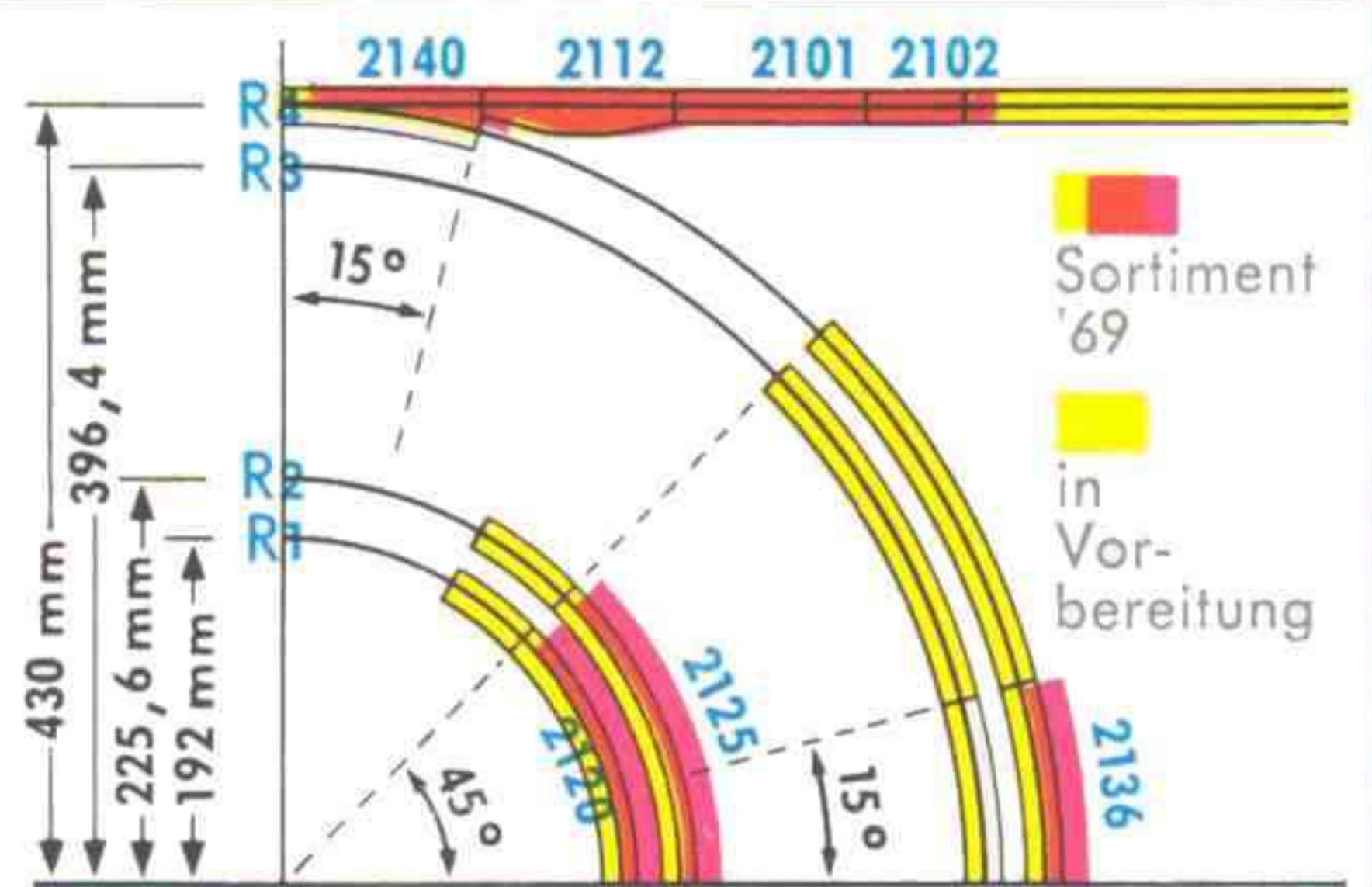
Das «piccolo»-Gleissystem — mit Schotterbett und Holzschwellen aus Kunststoff — die stromführenden Schienen in Vollprofil aus Neusilber!



	2101	DM -.65	Gerades Gleis 111 mm	
	2102	DM -.60	Gerades Gleis 57,5 mm	
	2112	DM 5.50	Entkupplungsgleis 111 mm	
	2120	DM -.75	Gebogenes Gleis R ₁ = 192 mm 1/8 Kreis = 45°	
	2125	DM -.80	Gebogenes Gleis R ₂ = 225,6 mm 1/8 Kreis = 45°	
	2136	DM -.65	Gebogenes Gleis R ₄ = 430 mm 1/24 Kreis = 15°	
	2140	DM 12.- p. Paar	Handweichen-Paar	15°
	2141	DM 20.- p. Paar	Elektromagnetisches Weichenpaar	15°
	2160	DM -.60	Anschluß-Klemme einadrig (Bahnanschluß mit 2 x 2160)	
	2188	DM 1.50	Prellbock	
	2980	DM -.50	Aufgleisgerät zum leichteren Aufgleisen von Fahrzeugen auf gerade oder gebogene Gleise.	

Das «piccolo»-Gleissystem

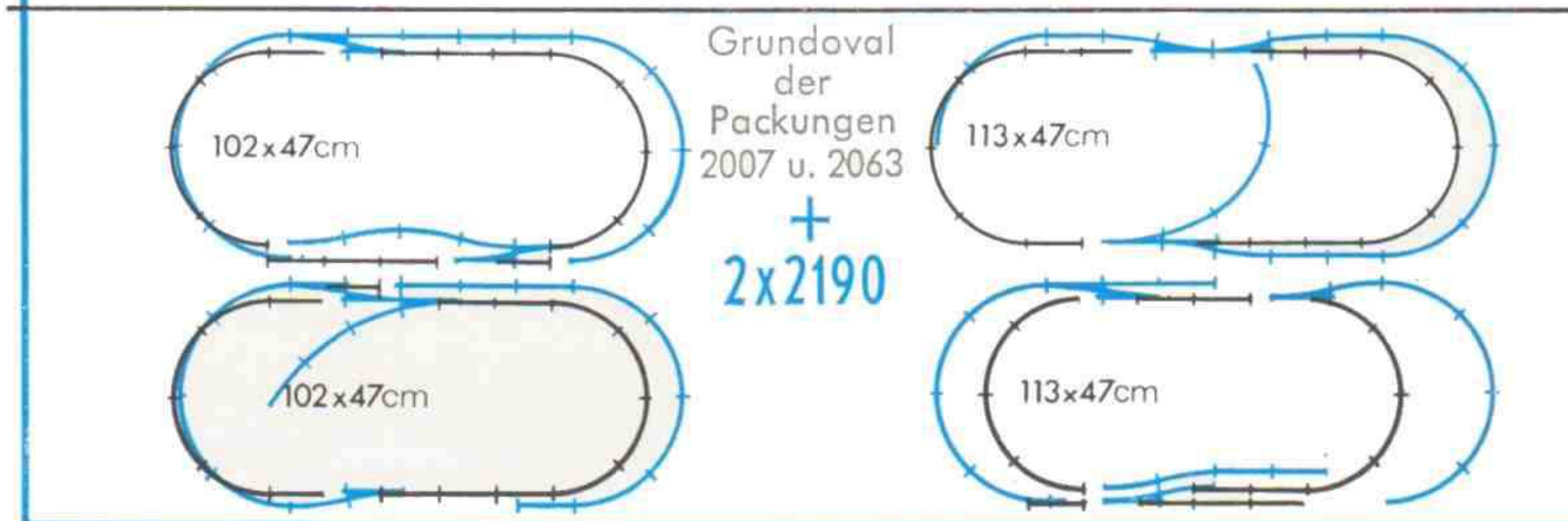
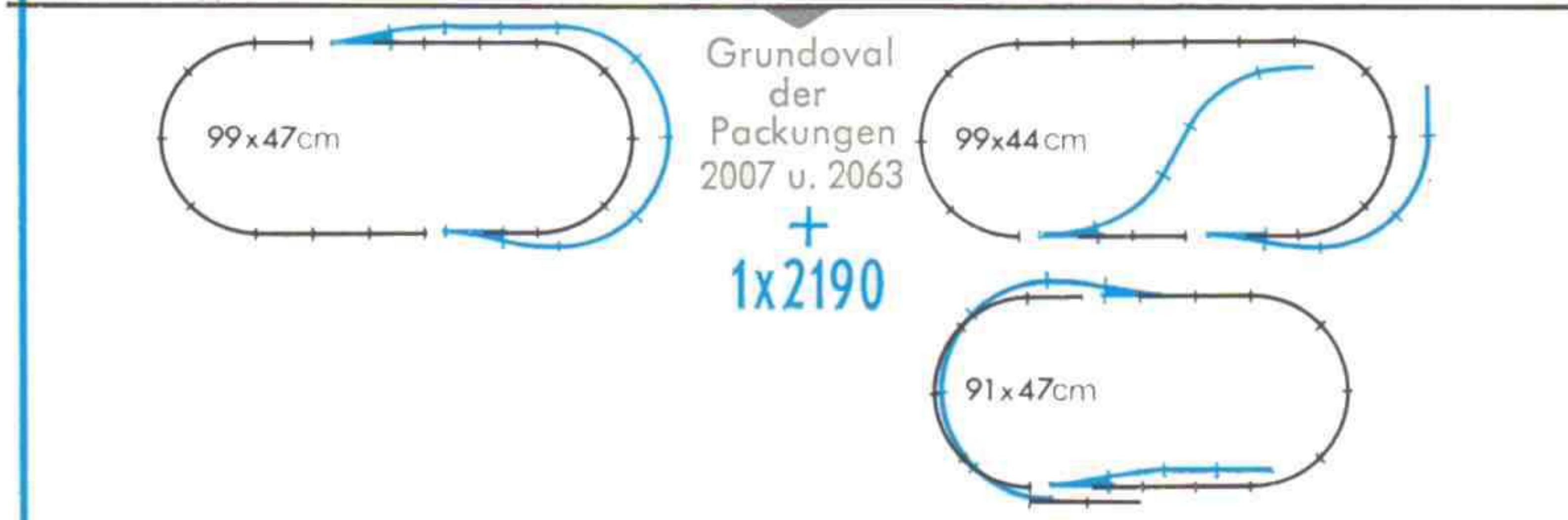
ist das einzige bisher bekannte „N“-Gleissortiment mit Böschungskörper. Es ist in seinem systematischen Aufbau wohl durchdacht und hervorragend ausgeführt. Im Schotterbett liegen die dunklen Schwellen; eine einmalig vorbildgetreue Wirkung! Alle Weichenabgänge sind auf 15°-Winkeln aufgebaut.



Das FLEISCHMANN «piccolo»-Gleissystem wird voll ausgebaut.

In Vorbereitung befinden sich:
Kreuzungen, Doppelkreuzungswweichen usw.

2190 «piccolo» Gleiserweiterungspackung DM 17.50
 Inhalt: 1 Paar 2140 · 2 x 2101 · 2 x 2136 · 4 x 2125
 Dieses Gleisarrangement ist eine hervorragende Ergänzung zu einem einfachen Gleisoval, wie es z. B. in den Geschenkpakungen 2007 und 2063 enthalten ist. Die hier dargestellten Spurpläne deuten nur einige der vielen Möglichkeiten der Anwendung dieser Erweiterungspackung an.



2902 DM 8.50 Lokomotor für 2307
 Ideale Hochleistungs-Kleinmotoren f. Bastelzwecke
 Dimensions: 31mm x 16mm

2903 DM 8.50 Lokomotor für 2363
 Dimensions: 26mm x 16mm

2984 DM -.30 Kupplung mit Richtfeder und Halterung

2986 DM -.70 p. Paar Schleifkohlen und Federn

QUALITÄTS- TRANSFORMATOREN

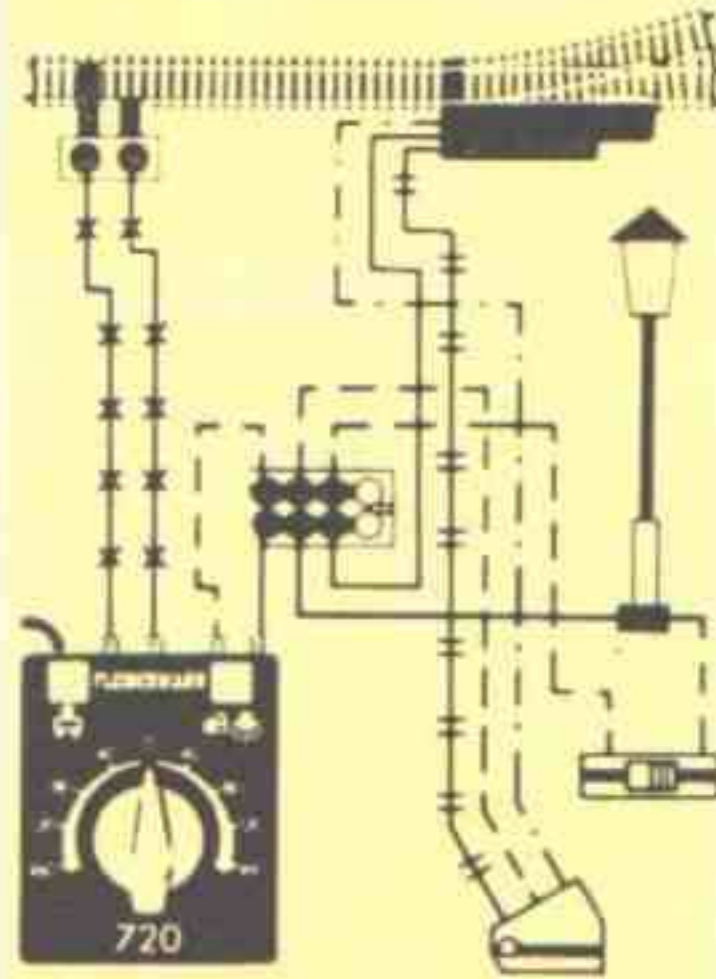
für
HO- und «piccolo»-Eisenbahnen
sowie für die „AUTO-RALLYE“
verwendbar!

720 (220 V)
721 (110 V)

Bahntransformator mit Einknopfbedienung
Gesamtleistung: 31 VA
DM 45.—

Stufenlos regelbarer Bahntransformator,
Fahrstrom: 0–15 V = Leistung: 17 VA
Licht- und Schaltstrom: 14 V ~ Leistung: 14 VA

Eindeutige Bestimmung der Fahrtrichtung durch Drehen des Reglerknopfes nach rechts bzw. links über die Mittelstellung (Nullstellung mit Rasterung). Formschönes Gehäuse mit handlichem Bedienungsgriff. **FLEISCHMANN**-Schnellspannklemmen zum einfachen und sicheren elektrischen Anschluß. Feinfühliges, stufenloses Geschwindigkeitsregulierung mit Markierung. Dieser Transformator hoher Leistung ist das ideale Regelgerät, das keine Wünsche offenläßt. In dem Transformator sind 2 Kurzschlußanzeigelampen, getrennt für Fahr- und Schaltstromkreise, eingebaut. Der Trafo besitzt das VDE-Gütezeichen.



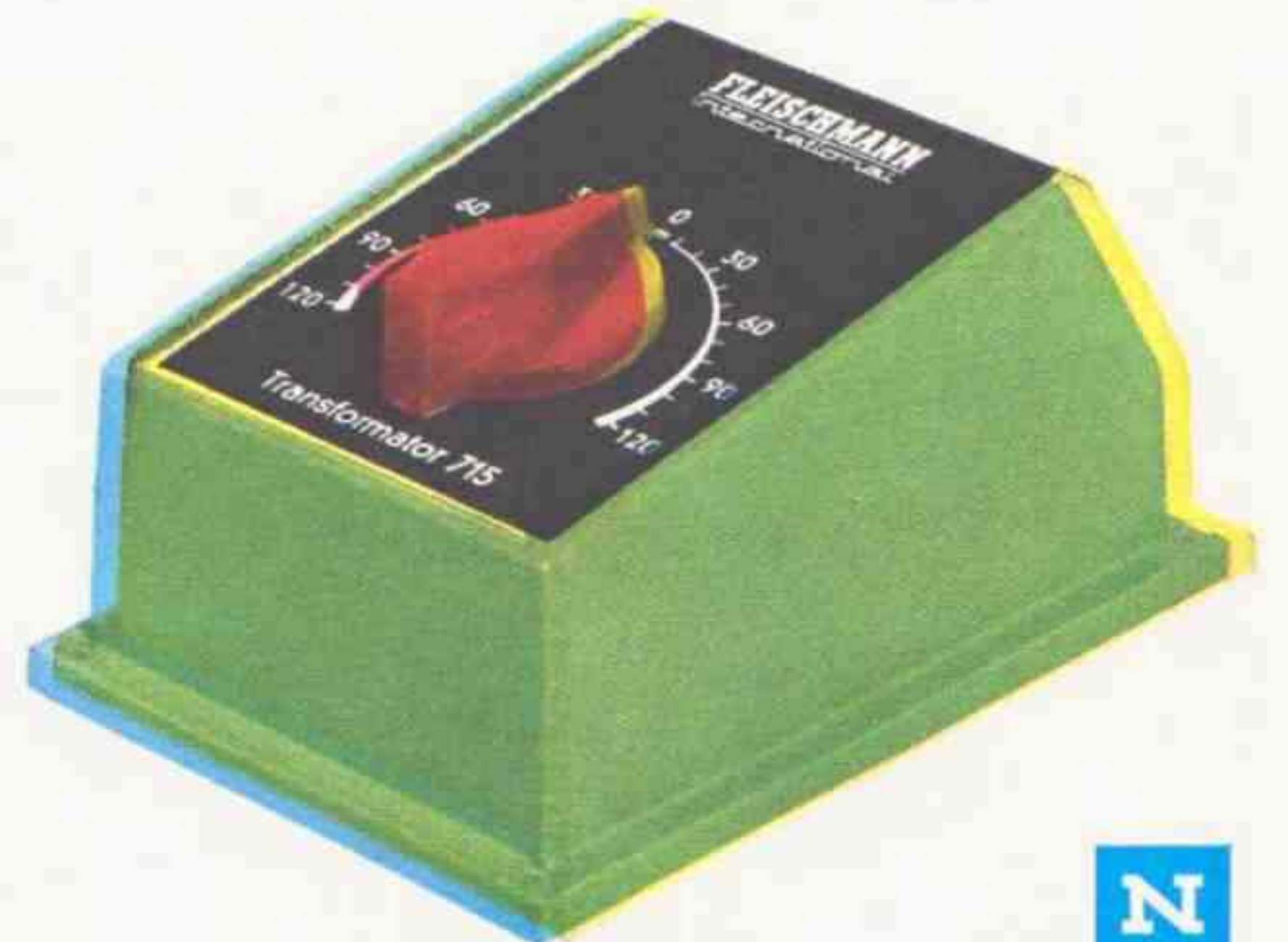
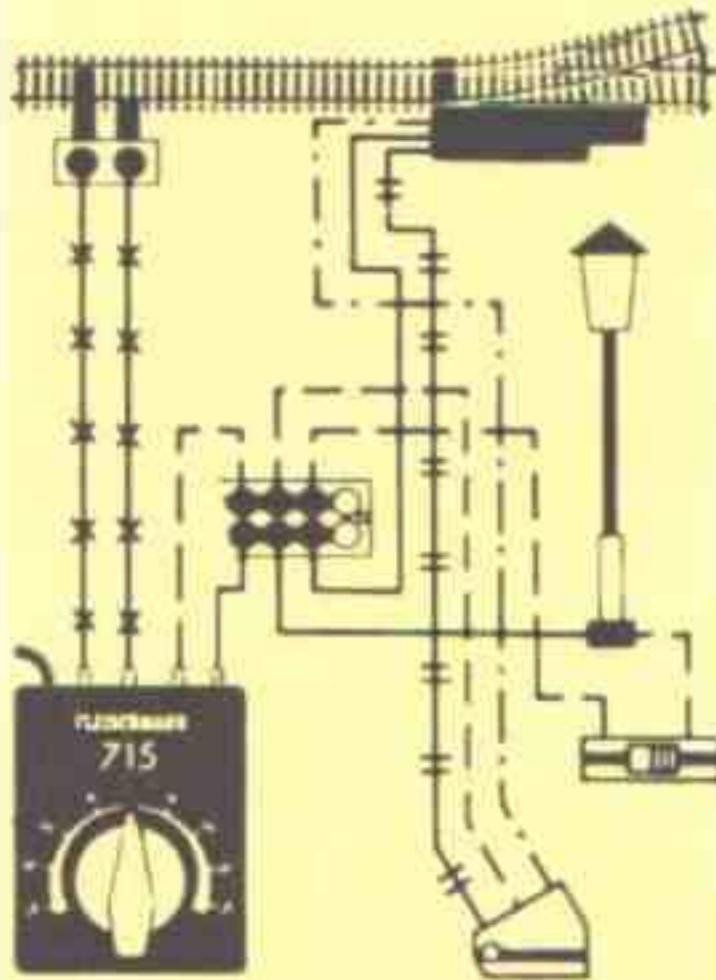
N

715 (220 V)
716 (110 V)

Bahntransformator mit Einknopfbedienung
Gesamtleistung: 14,5 VA
DM 34.50

Stufenlos regelbarer Bahntransformator,
Fahrstrom: 0–14 V = Leistung: 7,5 VA
Licht- und Schaltstrom: 14 V ~ Leistung: 7 VA

Eindeutige Bestimmung der Fahrtrichtung durch Drehen des Reglerknopfes nach rechts bzw. links über die Mittelstellung (Nullstellung mit Rasterung). Formschönes Gehäuse mit handlichem Bedienungsgriff. **FLEISCHMANN**-Schnellspannklemmen zum einfachen und sicheren elektrischen Anschluß. Feinfühliges, stufenloses Geschwindigkeitsregulierung mit Markierung. Sicherheit und beste Qualität sind durch das VDE-Zeichen garantiert.



N

705 (220 V)
706 (110 V)

Lichttransformator
Gesamtleistung: 50 VA
DM 34.50

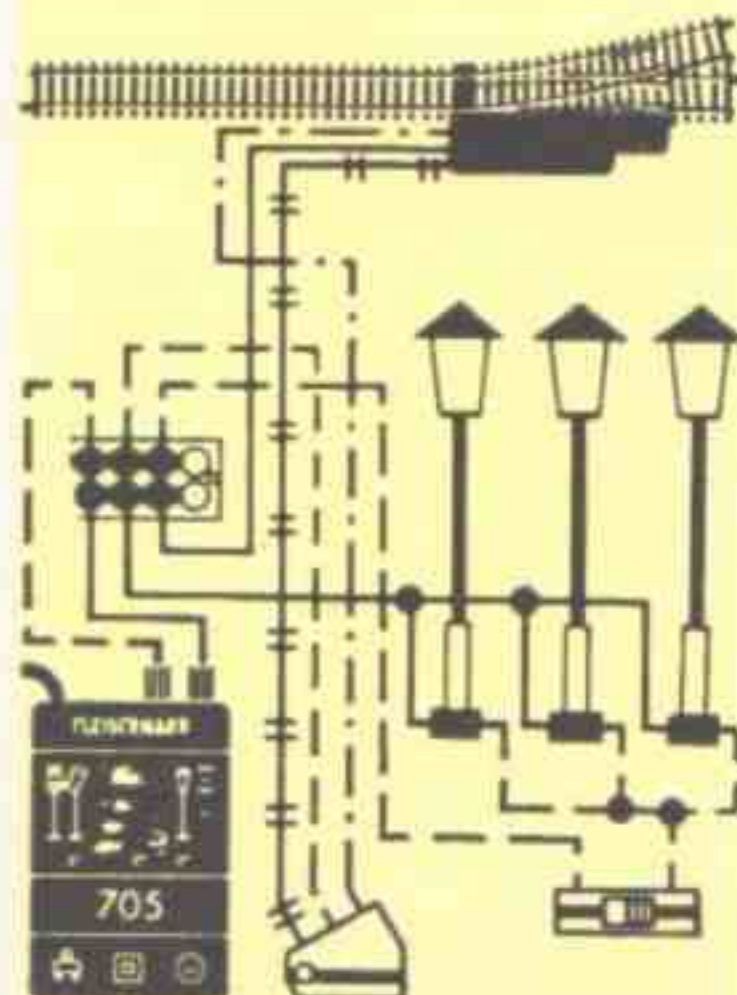
Licht- und Schaltspannung: 14 V ~ Leistung: 50 VA
Dieser Transformator ist das ideale leistungsstarke Zusatzgerät für Beleuchtungs- und Schaltanlagen.

Er ist rückseitig mit den idealen 3 Anschlußmöglichkeiten

1. für Steckverbindung (Normbananenstecker)
2. für Schraubverbindung und auch
3. für Klemmverbindung

eingrichtet.

In Verbindung mit dem Gleichrichtervorsatz 3304 (siehe Seite 50) ist es das ideale Großgerät für ausgedehnte Autorennbahnen (12 V =, 3,5 A).



Alle **FLEISCHMANN**-Hochleistungstransformatoren entsprechen allen internationalen Sicherheitsvorschriften nach VDE und CEE. Fahrstromregulierung durch Einknopfbedienung nach dem Motto:

„Dreh nach links — fahr nach links!“

„Dreh nach rechts — fahr nach rechts!“

Dadurch muß vorbildgetreu bei Fahrtrichtungsänderung immer zuerst auf „0“ zurückgeschaltet werden.

FLEISCHMANN-Transformatoren eignen sich zum Betrieb aller Gleichstrombahnen!

Alle **FLEISCHMANN**-Transformatoren sind in schlag- und wärmebeständige Kunststoffgehäuse eingebaut und sind mit VDE-Zeichen ausgestattet.



Bitte Trafos nur an Wechselstrom anschließen!



FLEISCHMANN

